



# RM CC

## Socles modulaires

pour fusibles CC de catégorie industrielle

Protection fusible

new



### La solution pour

- > Tableaux de distribution
- > Circuits des moteurs et de contrôle
- > Protection des transformateurs
- > Protection des dispositifs de mesure et des compteurs multifonction

### Les points forts

- > Sécurité renforcée
- > Haut pouvoir de coupure
- > Format spécifique et accessoires
- > Porte-étiquette

### Conformité aux normes

- > UL 4248-4



## Fonction

Les socles **RM CC** sont des supports pour fusibles de classe UL, montés sur rail DIN. Ils sont disponibles avec et sans indication LED en versions 1, 2 et 3 pôles. Les socles RM CC ont un indice de protection IP20, qui les protège contre les contacts avec les doigts et garantissent le sectionnement et l'isolation en toute sécurité des circuits électriques jusqu'à 600 V / 30 A.

## Avantages

### Sécurité renforcée

- Sectionnement omnipolaire et simultané.
- Haute tenue diélectrique. Protection IP2X.

### Haut pouvoir de coupure

Protection contre les surcharges et court-circuits grâce aux fusibles à haut pouvoir de coupure (200 kA eff.).

### Format spécifique et accessoires

- Découpe modulaire 45 mm.
- Cadenassage possible avec accessoire.

### Porte-étiquette

- Les socles RM CC sont équipés d'un porte-étiquette permettant d'identifier facilement les circuits.

## Références

### RM CC

Dispositif de base Taille des fusibles	30 A Classe CC		30 A avec LED Classe CC	
	À commander par multiple de	Référence	À commander par multiple de	Référence
Nb pôles				
1 P	12	5705 0001	12	5705 0011
2 P	6	5705 0002	6	5705 0012
3 P	4	5705 0003	4	5705 0013

## Accessoires\*

### Dispositif de condamnation de la manœuvre

#### Utilisation

Cadenassage de la poignée (verrou non fourni)

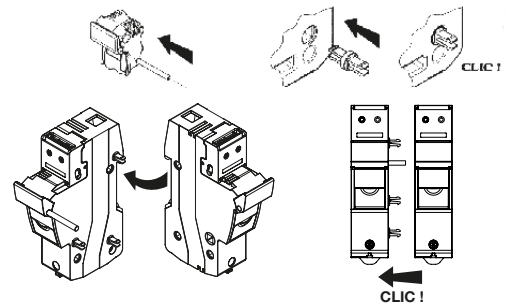
Calibre (A)	Quantité (unités)	Référence
30	5	5701 9040



### Système de couplage

Calibre (A)	Quantité (unités)	Référence
30	12	5704 0003 <sup>(1)</sup>

<sup>(1)</sup> Un raccord pour la fixation de deux RM/CC.  
Également vendu en sachets de pièces détachées (sachets de 100 pièces) pour l'assemblage de grandes quantités. Veuillez contacter votre interlocuteur SOCOMEC.



rm\_030\_a\_1\_x\_cat

### Kit d'isolation renforcé

Calibre (A)	Référence
30	5701 9010 <sup>(1)</sup>

<sup>(1)</sup> 1 référence = 1 jeu de 10 kits d'isolation.



accus\_361.eps

\* Non UL.

## Caractéristiques

### Caractéristiques selon UL 4248-4

<b>Courant assigné d'utilisation (A)</b>		<b>30 A</b>
Taille des fusibles		Classe CC
Tension nominale de fonctionnement (V)		600
Rigidité diélectrique (V)		2200
Tension de service LED <sup>(1)</sup>		120 ... 600 VAC
Puissance dissipée assignée (W/P)		3
Indice de protection		IP20
<b>Tenue au court-circuit avec protection par fusible de classe CC</b>		
Courant de court-circuit présumé (kA eff.)		200
<b>Coefficient de déclassement du courant nominal pour N pôles côte à côte</b>		
N = 1 ... 3		1
N = 4 ... 6		0,8
N = 7 ... 9		0,7
N ≥ 10		0,6
<b>Raccordement</b>		
Type de câble (rigide / souple en cuivre)		60 / 75°C
1 fil	Section minimale des câbles rigides / souples en cuivre	0,75 mm <sup>2</sup> / 18 AWG
	Section maximale des câbles rigides / souples en cuivre	16 mm <sup>2</sup> / 8 AWG
2 fils	Section minimale des câbles rigides / souples en cuivre	0,75 mm <sup>2</sup> / 18 AWG
	Section maximale des câbles rigides en cuivre	10 mm <sup>2</sup> / 8 AWG
Section maximale des câbles souples en cuivre		6 mm <sup>2</sup> / 10 AWG
Dénudage des fils (mm / in)		10 / 0,39
Couple de serrage maximum		2,5 Nm / 22 lb.in
Fixation		Rail DIN 35 mm DIN 46277/1-3 (EN50022)
<b>Caractéristiques mécaniques</b>		
Masse en 1 pôle (kg)		0,057 / 0,126
Masse en 2 pôles (kg)		0,114 / 0,251
Masse en 3 pôles (kg)		0,170 / 0,375

(1) Pour socles avec indicateur LED.

## Dimensions (in / mm)

30 A

