



Beveiliging met zekeringen

# FUSERBLOC

Schakelaar-scheider met zekeringen  
voor industriële zekeringen tot 1250 A



## De oplossing voor

- > Motoren opstart
- > Bescherming industriële kast



## De sterke punten

- > Verhoogde veiligheid
- > Hoge onderbrekingskracht
- > Meerdere mogelijkheden voor een vereenvoudigd gebruik

## Uitgebreid gamma

- > Handgreep links of centraal, aansluitingen achteraan, uitklapbare verbindingen ons contacteren

## Conform de normen

- > IEC 60947-3
- > EN 60947-3
- > BS EN 60947-3
- > NBN EN 60947-3
- > IEC 60269-1
- > DIN EN 60269-1
- > NF EN 60269-1
- > IEC 60269-2
- > VDE 0636-1
- > VDE 0660-107
- > Normen UL: zie FUSERBLOC UL



## Goedkeuringen en certificaten<sup>(1)</sup>



<sup>(1)</sup> Referenties van de betrokken producten op aanvraag.

## Functie

De **FUSERBLOC** is een meerpolige handbediende schakelaar-scheider met zekering. Hij zorgt voor het in- en uitschakelen onder last, de veilige scheiding en de beveiliging tegen overstroom van gelijk welke laagspanningskring.

## Voordelen

### Verhoogde veiligheid

- Dubbele onderbreking per fase (opwaarts en afwaarts van de zekering).
- Volledig zichtbare onderbreking.
- Bescherming IP2X aan voorzijde met klemafdekking.

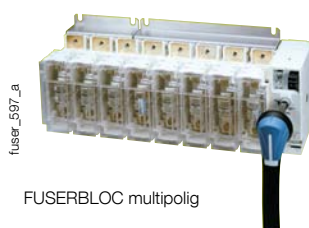
### Hoge onderbrekingskracht

Bescherming tegen overbelasting en kortsluiting dankzij zekeringen met hoge onderbrekingskracht (100 kA eff.).

### Meerdere mogelijkheden voor een vereenvoudigd gebruik

- **TEST**-positie: voor het testen van de stuurstroomkringen zonder het vermogen in te schakelen door gebruik te maken van hulpcontacten type U. In de **TEST**-positie mag de deur van de kast openstaan.
- Detectiesysteem voor mechanische of elektronische zekering (zie DDMM of FMD).

## Specifieke uitvoeringen



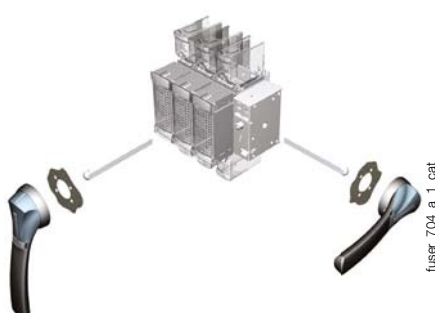
## Belangrijk om te weten

- Naast de grootte van de FUSERBLOC, wordt de keuze meebepaald door normspecificaties en de functie van de zekeringen. De FUSERBLOC SOCOMEC zijn uitgerust met **zekeringen NFC / DIN** (voor zekeringen BS: ons contacteren)

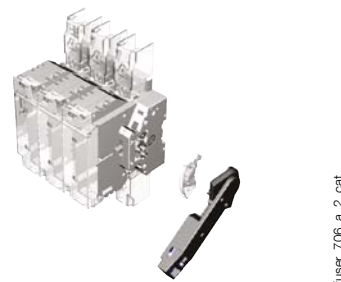
- Of het nu in 3 polig + onderbroken nulleider of in 3 polig + on onderbroken nulleider is, de **FUSERBLOC** van 25 tot 32 A in **rechtstreekse en buitenbediening** is de meest geschikte oplossing voor een compact design.



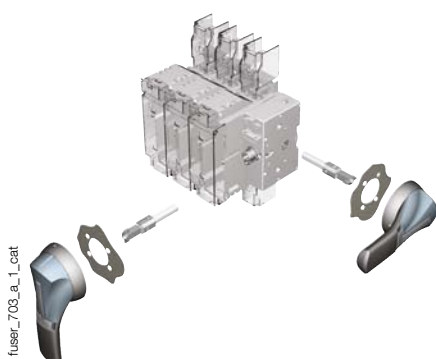
- Van 630 tot 1250 A, laat de behuizing van de FUSERBLOC volgende bedieningen toe: **rechtstreeks of buitenbediening zijdelings links of rechts** en 2, 3 of 4 polig.



- Van 50 tot 400 A, is de FUSERBLOC beschikbaar met 2, 3 of 4 polen en is hij voorzien van een **rechtstreekse bediening op de rechterzijde**.



- Bij een buitenbediening, is het mogelijk het toestel te bedienen op 3 wijzen:
  - bediening **frontaal**
  - bediening **zijkant rechts**
  - bediening **zijkant links**



- Voor kalibers van 25 tot 400 A, is de **liggende montagekit** de best gepaste oplossing voor uitklapbare lades.



- Onderhoud van de vertrekken onder een common bus DC. Het gamma **FUSERBLOC LMDC** is de meest compacte en de meest voordelige oplossing op de markt voor uw noden van onderhoud (ons contacteren).



# FUSERBLOC

Schakelaar-scheider met zekeringen  
voor industriële zekeringen tot 1250 A

## Referenties

### NFC en DIN - Directe bediening van 25 tot 125 A

Kaliber (A) / Zekering / Behuizing	Aantal polen	Naakt toestel	Rechtstreekse handgreep	Hulpcontact	Klemafdekking	Hulpcontact doorsmelt- signalering <sup>(6)</sup>								
CD 25 A / 10 x 38 / 0	3 P	3631 <b>3002</b>	Zwart 3629 <b>4012</b> <sup>(1)(2)</sup>	Type A 1 contact OG 3999 <b>0001</b> <sup>(3)</sup> Type A 2 contacten OG 3999 <b>0002</b> <sup>(3)</sup>	2 / 3 / 4 P Standaard gemonteerd									
	3 P + NC	3631 <b>4002</b>												
	3 P + NP	3631 <b>5002</b>												
CD 32 A / 10 x 38 / 0	3 P	3631 <b>3003</b>												
	3 P + NC	3631 <b>4003</b>												
	3 P + NP	3631 <b>5003</b>												
CD 32 A / 14 x 51 / 0	3 P	3631 <b>3004</b>												
	3 P + NC	3631 <b>4004</b>												
	3 P + NP	3631 <b>5004</b>												
50 A / 14 x 51 / 1	2 P	3615 <b>2005</b>	Zwart 3629 <b>7900</b> <sup>(5)(2)</sup>											
	3 P	3615 <b>3005</b>												
	4 P	3615 <b>6005</b>												
63 A / 00C / 2	2 P	3615 <b>2006</b>											1 led 120 - 260 VDC 3899 <b>1120</b> 1 led 380 - 690 VDC 3899 <b>1380</b> 3 led 120 - 260 VDC 3899 <b>3120</b> 3 led 380 - 690 VDC 3899 <b>3380</b>	
	3 P	3615 <b>3006</b>												
	4 P	3615 <b>6006</b>												
100 A / 22 x 58 / 3	2 P	3615 <b>2010</b>								Type A 1 contact OG 3999 <b>0021</b> <sup>(3)</sup> Type A 2 contacten OG 3999 <b>0022</b> <sup>(3)</sup>				
	3 P	3615 <b>3010</b>												
	4 P	3615 <b>6010</b>												
125 A / 22 x 58 / 3	2 P	3615 <b>2011</b>	Zwart 3629 <b>7901</b> <sup>(5)(2)</sup>		2 P 3998 <b>2016</b> <sup>(4)</sup> 3 P 3998 <b>3016</b> <sup>(4)</sup> 4 P 3998 <b>4016</b> <sup>(4)</sup>									
	3 P	3615 <b>3011</b>												
	4 P	3615 <b>6011</b>												
125 A / 00 / 3	2 P	3615 <b>2012</b>											1 led 120 - 260 VDC 3899 <b>1120</b> 1 led 380 - 690 VDC 3899 <b>1380</b> 3 led 120 - 260 VDC 3899 <b>3120</b> 3 led 380 - 690 VDC 3899 <b>3380</b>	
	3 P	3615 <b>3012</b>												
	4 P	3615 <b>6012</b>												

(1) Rechtstreekse frontale bediening.

(2) Standaard.

(3) Maximaal 2 contacten.

(4) opwaarts of afwaarts.

(5) Rechtstreekse laterale rechtse bediening.

(6) Hulpcontact doorsmeltsignalering mechanisch (DDMM), zie "Toebehoren" pagina 161.

## NFC en DIN - Directe bediening van 160 tot 400 A

Kaliber (A) / Zekering / Behuizing	Aantal polen	Naakt toestel	Rechtstreekse handgreep	Hulpcontact	Klemafdekking	Hulpcontact doorsmelt- signalering <sup>(5)</sup>
160 A / 00 / 3	2 P	3615 <b>2015</b>	Zwart 3629 <b>7901</b> <sup>(4)(1)</sup>		2 P	
	3 P	3615 <b>3015</b>			3998 <b>2016</b> <sup>(3)</sup>	
	4 P	3615 <b>6015</b>			3998 <b>3016</b> <sup>(3)</sup>	
160 A / 0 / 4	2 P	3615 <b>2016</b>		Type A 1 contact OG 3999 <b>0021</b> <sup>(2)</sup> Type A 2 contacten OG 3999 <b>0022</b> <sup>(2)</sup>	4 P	1 led 120 - 260 VDC 3899 <b>1120</b> 1 led 380 - 690 VDC 3899 <b>1380</b> 3 led 120 - 260 VDC 3899 <b>3120</b> 3 led 380 - 690 VDC 3899 <b>3380</b>
	3 P	3615 <b>3016</b>			3998 <b>4016</b> <sup>(3)</sup>	
	4 P	3615 <b>6016</b>				
250 A / 1 / 5	2 P	3615 <b>2024</b>	Zwart 3629 <b>7901</b> <sup>(4)(1)</sup>		2 P	
	3 P	3615 <b>3024</b>			3998 <b>2025</b> <sup>(3)</sup>	
	4 P	3615 <b>6024</b>			3998 <b>3025</b> <sup>(3)</sup>	
400 A / 2 / 6	2 P	3615 <b>2039</b>			4 P	
	3 P	3615 <b>3039</b>			3998 <b>4025</b> <sup>(3)</sup>	
	4 P	3615 <b>6039</b>				

(1) Standaard.

(2) Maximaal 2 contacten.

(3) opwaarts of afwaarts.

(4) Rechtstreekse laterale rechtse bediening.

(5) Hulpcontact doorsmeltsignalering mechanisch (DDMM), zie "Toebehoren" pagina 161.

## NFC en DIN - Directe bediening van 630 tot 1250 A

Kaliber (A) / Zekering / Behuizing	Aantal polen	Naakt toestel	Rechtstreekse handgreep	Hulpcontact	Klemafdekking	Hulpcontact doorsmelt- signalering <sup>(5)</sup>
630 A / 3 / 17	2 P	3811 <b>2063</b>	Zwart 3899 <b>6011</b> <sup>(1)(2)</sup>		2 P	
	3 P	3811 <b>3063</b>			3898 <b>2080</b> <sup>(3)</sup>	
	4 P	3811 <b>6063</b>			3998 <b>3080</b> <sup>(3)</sup>	
800 A / 3 / 17	2 P	3811 <b>2080</b>		Type U 1 contact G 3999 <b>0701</b> <sup>(4)</sup> 1 contact O 3999 <b>0702</b> <sup>(4)</sup>	4 P	1 led 120 - 260 VDC 3899 <b>1120</b> 1 led 380 - 690 VDC 3899 <b>1380</b> 3 led 120 - 260 VDC 3899 <b>3120</b> 3 led 380 - 690 VDC 3899 <b>3380</b>
	3 P	3811 <b>3080</b>			3898 <b>4080</b> <sup>(3)</sup>	
	4 P	3811 <b>6080</b>				
800 A / 4 / 18	2 P	3811 <b>2081</b>	Zwart 3899 <b>7011</b> <sup>(1)(2)</sup>		2 P	
	3 P	3811 <b>3081</b>			3898 <b>2120</b> <sup>(3)</sup>	
	4 P	3811 <b>6081</b>			3998 <b>3120</b> <sup>(3)</sup>	
1250 A / 4 / 18	2 P	3811 <b>2120</b>			4 P	
	3 P	3811 <b>3120</b>			3898 <b>4120</b> <sup>(3)</sup>	
	4 P	3811 <b>6120</b>				

(1) Rechtstreekse frontale bediening.

(2) Standaard.

(3) opwaarts of afwaarts.

(4) Maximaal 8 contacten.

(5) Hulpcontact doorsmeltsignalering mechanisch (DDMM), zie "Toebehoren" pagina 161.



## Referenties (vervolg)

### NFC en DIN - Frontale en laterale rechtse buitenbediening 25 tot 125 A

Kaliber (A) / Zekering / Grootte van de behuizing	Aantal polen	Naakt toestel	Frontale buiten handgreep I - 0	Handgreep type TEST frontale buitenbediening I - 0 - TEST	Handgreep voor laterale rechtse buitenbediening I - 0	Verlengas voor handgreep	Hulpcontact	Klemafdekking	Hulpcontact doorsmelt- signalering <sup>(6)</sup>
CD 25 A / 10 x 38 / 0	3 P	3631 <b>3002<sup>(1)</sup></b>	Type S1 Zwart IP55 1411 <b>2111<sup>(2)</sup></b> Zwart IP65 1413 <b>2111</b> Rood/Geel IP65 1414 <b>2111</b>	Type S1 Zwart IP65 1413 <b>2115</b> Rood IP65 1414 <b>2115</b>	Type S1 Zwart IP55 1415 <b>2111<sup>(2)</sup></b> Zwart IP65 1417 <b>2111</b> Rood/Geel IP65 1418 <b>2111</b>	200 mm 1401 <b>0520</b> 320 mm 1401 <b>0532<sup>(2)</sup></b>	Type U 1 contact G 3999 <b>0701<sup>(3)</sup></b> 1 contact O 3999 <b>0702<sup>(3)</sup></b>	standaard gemonteerd <sup>(4)</sup>	1 led 120...260 VDC 3899 <b>1120</b> 1 led 380...690 VDC 3899 <b>1380</b> 3 led 120...260 VDC 3899 <b>3120</b> 3 led 380 - 690 VDC 3899 <b>3380</b>
	3 P + NC	3631 <b>4002<sup>(1)</sup></b>							
	3 P + NP	3631 <b>5002<sup>(1)</sup></b>							
CD 32 A / 10 x 38 / 0	3 P	3631 <b>3003</b>							
	3 P + NC	3631 <b>4003</b>							
	3 P + NP	3631 <b>5003</b>							
CD 32 A / 14 x 51 / 0	3 P	3631 <b>3004<sup>(1)</sup></b>							
	3 P + NC	3631 <b>4004<sup>(1)</sup></b>							
	3 P + NP	3631 <b>5004<sup>(1)</sup></b>							
50 A / 14 x 51 / 11	2 P	3831 <b>2005</b>							
	3 P	3831 <b>3005<sup>(1)</sup></b>							
	4 P	3831 <b>6005<sup>(1)</sup></b>							
63 A / 00C/12	2 P	3831 <b>2006</b>							
	3 P	3831 <b>3006<sup>(1)</sup></b>							
	4 P	3831 <b>6006<sup>(1)</sup></b>							
100 A / 22 x 58 / 13	2 P	3831 <b>2010</b>							
	3 P	3831 <b>3010<sup>(1)</sup></b>							
	4 P	3831 <b>6010<sup>(1)</sup></b>							
125 A / 22 x 58 / 13	2 P	3831 <b>2011</b>							
	3 P	3831 <b>3011</b>							
	4 P	3831 <b>6011</b>							
125 A / 00 / 13	2 P	3831 <b>2012</b>							
	3 P	3831 <b>3012</b>							
	4 P	3831 <b>6012</b>							

(1) Toestel beschikbaar in behuizing, zie "Zekering schakelaars in behuizing" pagina 514.

(2) Standaard.

(3) Maximaal 4 contacten.

(4) opwaarts of afwaarts.

(5) Hulpcontact doorsmeltsignalering mechanisch (DDMM), zie "Toebehoren" pagina 161.

## NFC en DIN - Frontale en laterale rechtse buitenbediening 160 tot 1250 A

Kaliber (A) / Zekering / Grootte van de behuizing	Aantal polen	Naakt toestel	Frontale buiten handgreep I - 0	Buitenhandgreep TEST frontaal I - 0 - Test	Handgreep voor laterale rechtse buitenbediening I - 0	Verlengas voor handgreep	Hulpcontact	Klemafdekking	Hulpcontact doorsmelt- signalering <sup>(6)</sup>	
160 A / 00 / 13	2 P	3831 <b>2015</b>	Type S2 Zwart IP55 1421 <b>2111</b> <sup>(2)</sup> Zwart IP65 1423 <b>2111</b> Rood IP65 1424 <b>2111</b>	Type S2 Zwart IP65 1423 <b>2115</b> Rood IP65 1424 <b>2115</b>	Type S2 Zwart IP55 1425 <b>2111</b> <sup>(2)</sup> Zwart IP65 1427 <b>2111</b> Rood IP65 1428 <b>2111</b>	200 mm 1400 <b>1020</b> 320 mm 1400 <b>1032</b> 500 mm 1400 <b>1050</b>	Type U 1 contact G 3999 <b>0701</b> <sup>(3)</sup> 1 contact O 3999 <b>0702</b> <sup>(3)</sup>	2 P 3998 <b>2016</b> <sup>(5)</sup>		
	3 P	3831 <b>3015</b>						3 P 3998 <b>3016</b> <sup>(5)</sup>		
	4 P	3831 <b>6015</b>						4 P 3998 <b>4016</b> <sup>(5)</sup>		
160 A / 0 / 14	2 P	3831 <b>2016</b>						2 P 3998 <b>2025</b> <sup>(5)</sup>		
	3 P	3831 <b>3016</b> <sup>(1)</sup>						3 P 3998 <b>3025</b> <sup>(5)</sup>		
	4 P	3831 <b>6016</b> <sup>(1)</sup>						4 P 3998 <b>4025</b> <sup>(5)</sup>		
250 A / 1 / 15	2 P	3831 <b>2024</b>					Type U 1 contact G 3999 <b>0701</b> <sup>(4)</sup> 1 contact O 3999 <b>0702</b> <sup>(4)</sup>	2 P 3898 <b>2040</b>	120...260 VDC 3899 <b>1120</b> 1 led 380...690 VDC 3899 <b>1380</b> 3 led 120...260 VDC 3899 <b>3120</b> 3 led 380...690 VDC 3899 <b>3380</b>	
	3 P	3831 <b>3024</b> <sup>(1)</sup>						3 P 3898 <b>3040</b>		
	4 P	3831 <b>6024</b> <sup>(1)</sup>						4 P 3898 <b>4040</b>		
400 A / 2 / 16	2 P	3831 <b>2038</b>						2 P 3898 <b>2080</b> <sup>(5)</sup>		
	3 P	3831 <b>3038</b> <sup>(1)</sup>						3 P 3898 <b>3080</b> <sup>(5)</sup>		
	4 P	3831 <b>6038</b> <sup>(1)</sup>						4 P 3898 <b>4080</b> <sup>(5)</sup>		
630 A / 3 / 17	2 P	3811 <b>2063</b>	Type S3 Zwart IP65 1433 <b>3111</b> <sup>(2)</sup> Rood IP65 1434 <b>3111</b>		Type S3 Zwart IP65 1437 <b>3111</b> <sup>(2)</sup> Rood IP65 1438 <b>3111</b>	200 mm 1400 <b>1220</b> 320 mm 1400 <b>1232</b> 500 mm 1400 <b>1250</b>		2 P 3898 <b>2120</b> <sup>(5)</sup>		
	3 P	3811 <b>3063</b> <sup>(1)</sup>						3 P 3898 <b>3120</b> <sup>(5)</sup>		
	4 P	3811 <b>6063</b> <sup>(1)</sup>						4 P 3898 <b>4120</b> <sup>(5)</sup>		
800 A / 3 / 17	2 P	3811 <b>2080</b>						2 P 3898 <b>2120</b> <sup>(5)</sup>		
	3 P	3811 <b>3080</b>						3 P 3898 <b>3120</b> <sup>(5)</sup>		
	4 P	3811 <b>6080</b>						4 P 3898 <b>4080</b> <sup>(5)</sup>		
800 A / 4 / 18	2 P	3811 <b>2081</b>	Type S4 Zwart IP65 1443 <b>3111</b> <sup>(2)</sup> Rood IP65 1444 <b>3111</b>					2 P 3898 <b>2120</b> <sup>(5)</sup>		
	3 P	3811 <b>3081</b>						3 P 3898 <b>3120</b> <sup>(5)</sup>		
	4 P	3811 <b>6081</b>						4 P 3898 <b>4120</b> <sup>(5)</sup>		
1250 A / 4 / 18	2 P	3811 <b>2120</b>						2 P 3898 <b>2120</b> <sup>(5)</sup>		
	3 P	3811 <b>3120</b>						3 P 3898 <b>3120</b> <sup>(5)</sup>		
	4 P	3811 <b>6120</b>						4 P 3898 <b>4120</b> <sup>(5)</sup>		

(1) Toestel beschikbaar in behuizing, zie "Zekering schakelaars in behuizing" pagina 514.

(2) Standaard.

(3) Maximaal 4 contacten.

(4) Maximaal 8 contacten.

(5) opwaarts of afwaarts.

(6) Hulpcontact doorsmeltsignalering mechanisch (DDMM), zie "Toebehoren" pagina 161.

# FUSERBLOC

Schakelaar-scheider met zekeringen  
voor industriële zekeringen tot 1250 A

## Referenties (vervolg)

NFC en DIN - Frontale en laterale rechtse buitenbediening 25 tot 125 A

Kaliber(A) / Zekering / Grootte van de behuizing	Aantal polen	Naakt toestel	Frontale buiten handgreep I - 0	Handgreep voor laterale rechtse buitenbediening I - 0	Asverlengstuk voor handgreep type S	Hulpcontact	Klemafdekking	Hulpcontact doorsmelt- signalering <sup>(4)</sup>														
CD 25 A / 10 x 38 / 0	3 P	3631 <b>3002</b>	Type S1 Zwart IP55 1411 <b>2111</b> <sup>(1)</sup> Zwart IP65 1413 <b>2111</b> Rood/Geel IP65 1414 <b>2111</b>	Type S1 Zwart IP65 141A <b>2111</b> Rood/Geel IP65 141B <b>2111</b>	200 mm 1401 <b>0520</b> 320 mm 1401 <b>0532</b> <sup>(1)</sup>		2 / 3 / 4 P Standaard gemonteerd															
	3 P + NC	3631 <b>4002</b>																				
	3 P + NP	3631 <b>5002</b>																				
CD 32 A / 10 x 38 / 0	3 P	3631 <b>3003</b>								Type U 1 contact G 3999 <b>0701</b> <sup>(2)</sup> 1 contact O 3999 <b>0702</b> <sup>(2)</sup>	1 led 120...260 VDC 3899 <b>1120</b> 1 led 380...690 VDC 3899 <b>1380</b> 3 led 120...260 VDC 3899 <b>3120</b> 3 led 380...690 VDC 3899 <b>3380</b>											
	3 P + NC	3631 <b>4003</b>																				
	3 P + NP	3631 <b>5003</b>																				
CD 32 A / 14 x 51 / 0	3 P	3631 <b>3004</b>																				
	3 P + NC	3631 <b>4004</b>																				
	3 P + NP	3631 <b>5004</b>																				
50 A / 14 x 51 / 11	3 P	3815 <b>3005</b>			200 mm 1400 <b>1020</b> 320 mm 1400 <b>1032</b> <sup>(1)</sup> 500 mm 1400 <b>1050</b>																	
	4 P	3815 <b>6005</b>																				
63 A / 00C / 12	3 P	3815 <b>3006</b>															Type S2 Zwart IP55 1421 <b>2111</b> <sup>(1)</sup> Zwart IP65 1423 <b>2111</b> Rood IP65 1424 <b>2111</b>	Type S2 Zwart IP65 142A 2111 Rood / Geel IP65 142B <b>2111</b>	2 P 3998 <b>2016</b> <sup>(3)</sup> 3 P 3998 <b>3016</b> <sup>(3)</sup> 4 P 3998 <b>4016</b> <sup>(3)</sup>	1 led 120...260 VDC 3899 <b>1120</b> 1 led 380...690 VDC 3899 <b>1380</b> 3 led 120...260 VDC 3899 <b>3120</b> 3 led 380...690 VDC 3899 <b>3380</b>		
	4 P	3815 <b>6006</b>																				
100 A / 22 x 58 / 13	3 P	3815 <b>3010</b>																				
	4 P	3815 <b>6010</b>																				
125 A / 22 x 58 / 13	3 P	3815 <b>3011</b>																				
	4 P	3815 <b>6011</b>																				
125 A / 00 / 13	3 P	3815 <b>3012</b>																				
	4 P	3815 <b>6012</b>																				

(1) Standaard.

(2) Maximaal 4 contacten.

(3) opwaarts of afwaarts.

(4) Hulpcontact doorsmeltsignalering mechanisch (DDMM), zie "Toebehoren" pagina 161.

## NFC en DIN - Frontale en laterale rechtse buitenbediening 160 tot 1250 A

Kaliber(A) / Zekering / Grootte van de behuizing	Aantal polen	Naakt toestel	Frontale buiten handgreep I - 0	Handgreep voor laterale rechtse buitenbediening I - 0	Asverlengstuk voor handgreep type S	Hulpcontact	Klemafdekking	Hulpcontact doorsmelt- signalering <sup>(4)</sup>
160 A / 00 / 13	3 P	3815 <b>3015</b>	Type S2 Zwart IP55 1421 <b>2111</b> <sup>(1)</sup> Zwart IP65 1423 <b>2111</b> Rood IP65 1424 <b>2111</b>	Type S2 Zwart IP65 142A <b>2111</b> Rood/Geel IP65 142B <b>2111</b>	200 mm 1400 <b>1020</b> 320 mm 1400 <b>1032</b> <sup>(1)</sup> 500 mm 1400 <b>1050</b>		3 P 3998 <b>3016</b> <sup>(3)</sup> 4 P 3998 <b>4016</b> <sup>(3)</sup>	
	4 P	3815 <b>6015</b>						
160 A / 0 / 14	3 P	3815 <b>3016</b>						
	4 P	3815 <b>6016</b>						
250 A / 1 / 15	3 P	3815 <b>3024</b>	Type S2 Zwart IP65 1423 <b>2111</b> Rood IP65 1424 <b>2111</b>			Type U 1 contact G 3999 <b>0701</b> <sup>(4)</sup> Type U 1 contact O 3999 <b>0702</b> <sup>(4)</sup>	3 P 3998 <b>3025</b> <sup>(3)</sup> 4 P 3998 <b>4025</b> <sup>(3)</sup>	1 led 120...260 VDC 3899 <b>1120</b> 1 led 380...690 VDC 3899 <b>1380</b> 3 led 120...260 VDC 3899 <b>3120</b> 3 led 380...690 VDC 3899 <b>3380</b>
	4 P	3815 <b>6024</b>						
400 A / 2 / 16	3 P	3815 <b>3039</b>						
	4 P	3815 <b>6039</b>						
630 A / 3 / 17	2 P	3815 <b>2063</b>	Type S3 Zwart IP65 1433 <b>3111</b> <sup>(1)</sup> Rood/Geel IP65 1434 <b>3111</b>	Type S3 Zwart IP65 143A <b>3111</b> Type S3 Rood / Geel IP65 143B <b>3111</b>	200 mm 1400 <b>1220</b> 320 mm 1400 <b>1232</b> 500 mm 1400 <b>1250</b>		2 P 3898 <b>2080</b> <sup>(3)</sup> 3 P 3898 <b>3080</b> <sup>(3)</sup> 4 P 3898 <b>4080</b> <sup>(3)</sup>	
	3 P	3815 <b>3063</b>						
	4 P	3815 <b>6063</b>						
800 A / 3 / 17	2 P	3815 <b>2080</b>	Type S4 Zwart IP65 1443 <b>3111</b> <sup>(1)</sup> Rood/Geel IP65 1444 <b>3111</b>				2 P 3898 <b>2120</b> <sup>(3)</sup> 3 P 3898 <b>3120</b> <sup>(3)</sup> 4 P 3898 <b>4120</b> <sup>(3)</sup>	
	3 P	3815 <b>3080</b>						
	4 P	3815 <b>6080</b>						
800 A / 4 / 18	2 P	3815 <b>2081</b>						
	3 P	3815 <b>3081</b>						
	4 P	3815 <b>6081</b>						
1250 A / 4 / 18	2 P	3815 <b>2120</b>						
	3 P	3815 <b>3120</b>						
	4 P	3815 <b>6120</b>						

(1) Standaard.

(2) Maximaal 4 contacten.

(3) opwaarts of afwaarts.

(4) Hulpcontact doorsmeltsignalering mechanisch (DDMM), zie "Toebereiden" pagina 161.

## Toebehoren

### Handgreep voor rechtstreekse bediening

Frontale bediening				
Kaliber (A)	Grootte van de behuizing	Figuur n°	Kleur van de handgreep	Referentie
20 ... 32	0	1	Zwart	3629 4012
20 ... 32	0	1	Rood	3629 4013
32 ... 400	11 ... 16	2	Zwart	3629 7910
630 ... 800	17	2	Zwart	3899 6011
800 ... 1250	18	3	Zwart	3899 7011

Laterale rechtse bediening				
Kaliber (A)	Grootte van de behuizing	Figuur n°	Kleur van de handgreep	Referentie
32 ... 63	1/2	4	Zwart	3629 7900
100 ... 400	3 ... 6	4	Zwart	3629 7901
630 ... 1250	17 ... 18	5	Zwart	1437 7911



### Handgreep voor frontale buitenbediening

Vergrendelbaar in positie 0							
Kaliber (A)	Grootte van de behuizing	Type handgreep	Kleur van de handgreep	Bediening	Externe IP <sup>(1)</sup>	Ontgrendelbare handgreep	Referentie
CD 25 ... 63	0/11/12	S1	Zwart	I - 0	IP55	Ja	1411 2111
CD 25 ... 63	0/11/12	S1	Zwart	I - 0	IP65	Ja	1413 2111
CD 25 ... 63	0/11/12	S1	Rood/Geel	I - 0	IP65	Ja	1414 2111
CD 25 ... 63	0/11/12	S1	Zwart	I - 0 - Test	IP65	Ja	1413 2115
CD 25 ... 63	0/11/12	S1	Rood/Geel	I - 0 - Test	IP65	Ja	1414 2115
100 ... 400	13 ... 16	S2	Zwart	I - 0	IP55	Ja	1421 2111
100 ... 400	13 ... 16	S2	Zwart	I - 0	IP65	Ja	1423 2111
100 ... 400	13 ... 16	S2	Rood/Geel	I - 0	IP65	Ja	1424 2111
100 ... 400	13 ... 16	S2	Zwart	I - 0 - Test	IP55	Ja	1423 2115
100 ... 400	13 ... 16	S2	Rood/Geel	I - 0 - Test	IP65	Ja	1424 2115
630 ... 800	17	S3	Zwart	I - 0	IP65	Ja	1433 3111
630 ... 800	17	S3	Rood/Geel	I - 0	IP65	Ja	1434 3111
800 ... 1250	18	S4	Zwart	I - 0	IP65	Ja	1443 3111
800 ... 1250	18	S4	Rood/Geel	I - 0	IP65	Ja	1444 3111

(1) IP: beschermingsindex volgens de norm IEC 60529.

Vergrendelbaar in positie 0 en I					
Kaliber (A)	Grootte van de behuizing	Type handgreep	Kleur van de handgreep	Externe IP <sup>(1)</sup>	Referentie
CD 25 ... 63	0/11/12	S1	Zwart	IP65	1413 2311
100 ... 400	13 ... 16	S2	Zwart	IP65	1423 2311

(1) IP: beschermingsindex volgens de norm IEC 60529.

### Handgreep voor laterale rechtse buitenbediening

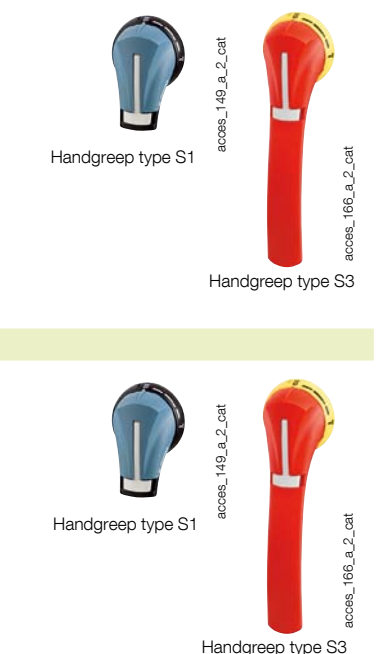
Kaliber (A)	Grootte van de behuizing	Type handgreep	Kleur van de handgreep	Externe IP <sup>(1)</sup>	Referentie
CD 25 ... 63	0/11/12	S1	Zwart	IP55	1415 2111
CD 25 ... 63	0/11/12	S1	Zwart	IP65	1417 2111
CD 25 ... 63	0/11/12	S1	Rood/Geel	IP65	1418 2111
100 ... 400	13 ... 16	S2	Zwart	IP55	1425 2111
100 ... 400	13 ... 16	S2	Zwart	IP65	1427 2111
100 ... 400	13 ... 16	S2	Rood/Geel	IP65	1428 2111
630 ... 1250	17/18	S3	Zwart	IP65	1437 3111
630 ... 1250	17/18	S3	Rood/Geel	IP65	1438 3111

(1) IP: beschermingsindex volgens de norm IEC 60529.

### Handgreep voor laterale linkse buitenbediening

Kaliber (A)	Grootte van de behuizing	Type handgreep	Kleur van de handgreep	Externe IP <sup>(1)</sup>	Referentie
CD 25 ... 63	0/11/12	S1	Zwart	IP65	141A 2111
CD 25 ... 63	0/11/12	S1	Rood/Geel	IP65	141B 2111
100 ... 400	13 ... 16	S2	Zwart	IP65	142A 2111
100 ... 400	13 ... 16	S2	Rood/Geel	IP65	142B 2111
630 ... 1250	17/18	S3	Zwart	IP65	143A 3111
630 ... 1250	17/18	S3	Rood/Geel	IP65	143B 3111

(1) IP: beschermingsindex volgens de norm IEC 60529.



## Handgreep voor frontale buitenbediening

Kaliber (A)	Grootte van de behuizing	Type handgreep	Kleur van de handgreep	Externe IP <sup>(1)</sup>	Ontgrendelbare handgreep	Referentie
CD 25 ... 63	0/11/12	S1	Zwart	IP65	Ja	141D <b>2911</b>
CD 25 ... 63	0/11/12	S1	Rood/Geel	IP65	Ja	141E <b>2911</b>
100 ... 400	13 ... 16	S2	Zwart	IP65	Ja	142D <b>2911</b>
100 ... 400	13 ... 16	S2	Rood/Geel	IP65	Ja	142E <b>2911</b>
600 ... 800	17	S3	Zwart	IP65	Ja	143D <b>3911</b>
600 ... 800	17	S3	Rood/Geel	IP65	Ja	143E <b>3911</b>
800 ... 1250	18	S4	Zwart	IP65	Ja	144D <b>3911</b>
800 ... 1250	18	S4	Rood/Geel	IP65	Ja	144E <b>3911</b>

(1) IP: beschermingsindex volgens de norm IEC 60529.



## Asverlengstuk voor handgreep type S

### Gebruik

Aanpas-verhoogstuk voor handgreep type S.

### Afmetingen

Voegt 12 mm toe aan de diepte van de handgreep.

Kleur van de handgreep	Te bestellen hoeveelheid	Externe IP <sup>(1)</sup>	Referentie
Zwart	1	IP65	1493 <b>0000</b>

(1) IP: beschermingsindex volgens de norm IEC 60529.

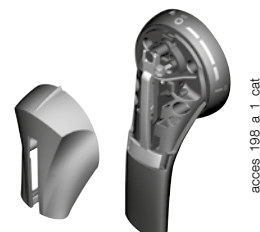


## Andere kleuren van de afdekkap voor de handgreep type S

### Gebruik

Voor handgrepen enkele arm type S2, S3 en dubbel type S4.  
Andere kleuren: ons contacteren.

Kleur van de handgreep	Te bestellen per veelvoud van	Handgreep	Referentie
Lichtgrijs	50	Type S1, S2	1401 <b>0001</b>
Donkergrijs	50	Type S1, S2	1401 <b>0011</b>
Lichtgrijs	50	Type S4	1401 <b>0031</b>
Donkergrijs	50	Type S4	1401 <b>0041</b>

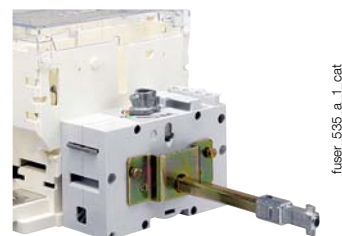


## Kit voor liggende montage

### Gebruik

De kit voor liggende montage is de best aangepaste oplossing bij verwijderbare laden.  
De Kit is te gebruiken met een handgreep voor liggende montage.

Kaliber (A)	Grootte van de behuizing	Type	Referentie
CD 25 ... CD 32	0	Kit + as van 200 mm	1429 <b>7709</b>
50 ... 400	11 ... 16	Kit + as van 200 mm	1429 <b>7710</b>



## Handgreep bij kit voor liggende montage

### Vergrendelbaar in positie 0

Kaliber (A)	Grootte van de behuizing	Type handgreep	Kleur van de handgreep	Externe IP <sup>(1)</sup>	Referentie
CD 25 ... 63	0/11/12	S1	Zwart	IP55	1411 <b>2111</b> <sup>(2)</sup>
CD 25 ... 63	0/11/12	S1	Rood/Geel	IP65	1414 <b>2111</b> <sup>(2)</sup>
100 ... 400	13 ... 16	S2	Zwart	IP55	1421 <b>2111</b> <sup>(2)</sup>
100 ... 400	13 ... 16	S2	Rood/Geel	IP65	1424 <b>2111</b> <sup>(2)</sup>

(1) IP: beschermingsindex volgens de norm IEC 60529.

(2) Ontgrendelbare handgreep in positie 1.





# FUSERBLOC

Schakelaar-scheider met zekeringen

voor industriële zekeringen tot 1250 A

## Toebehoren (vervolg)

### Steun voor verlengas voor frontale buitenbediening

#### Gebruik

Als de verlengassen langer zijn dan 320 mm, dan wordt gebruik gemaakt van deze steun voor de frontale bedieningsas.

Kaliber (A)	Grootte van de behuizing	Referentie
50 ... 400	11 ... 16	3899 0400



fuser\_698\_a\_2\_cat

### Kegelvormige asgeleider voor buitenbediening

#### Gebruik

Dit toebehoren laat een perfecte positionering toe van het asverlengstuk in de buiten handgreep.

Daarmee kan een speling (centreringsverschil) tot max.15 mm gecompenseerd worden.

Te raadplegen voor asverlengstuk groter dan 320 mm.

Beschrijving	Referentie
Kegelvormige asgeleider	1429 0000



access\_260\_a\_2\_cat

### Verlengas voor frontale buitenbediening

#### Gebruik

Standaardlengte:

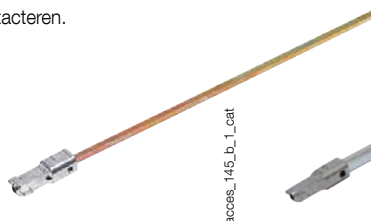
- 200 mm
- 320 mm
- 400 mm
- 500 mm

Andere lengtes: ons contacteren.

Kaliber (A)	Grootte van de behuizing	Reële lengte (mm)	Referentie
CD 25 ... CD 32	0	200	1401 0520
CD 25 ... CD 32	0	320	1401 0532
CD 25 ... CD 32	0	400	1401 0540 <sup>(1)</sup>
50 ... 400	11 ... 16	200	1400 1020
50 ... 400	11 ... 16	320	1400 1032
50 ... 400	11 ... 16	500	1400 1050 <sup>(2)</sup>
630 ... 800	17	200	1400 1220
630 ... 1250	17/18	320	1400 1232
630 ... 1250	17/18	500 mm	1400 1250 <sup>(1)</sup>

(1) Gebruik het toebehoren "kegelvormige geleiding voor buitenbediening".

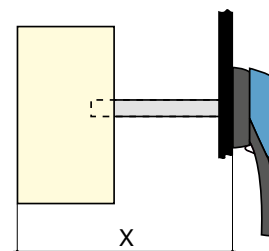
(2) Gebruik het toebehoren "Steun voor verlengas voor frontale buitenbediening".



access\_145\_b\_1\_cat



access\_369\_a\_1\_cat



access\_202\_a\_1\_x\_cat

#### Afmetingen X (mm)

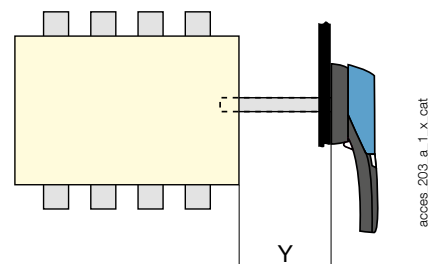
Kaliber (A)	CD 25 ... CD 32	50	63	100 ... 160	160	250 ... 400	630 ... 800	800 ... 1250
Grootte van de zekeringen	10x38/14x51	14x51	00C	22x58/00	0	1/2	3	4
Grootte van de behuizing	0	11	12	13	14	15/16	17	18
Reële lengte (mm)								
200	102 ... 245	100 ... 230	125 ... 230	135 ... 230	145 ... 230	160 ... 230	270 ... 304	
320	102 ... 365	100 ... 350	125 ... 350	135 ... 350	145 ... 350	160 ... 350	270 ... 424	304 ... 424
400	102 ... 445	100 ... 430	125 ... 430	135 ... 430	145 ... 430	160 ... 430	270 ... 504	304 ... 504
500		100 ... 530	125 ... 530	135 ... 530	145 ... 530	160 ... 530	270 ... 604	304 ... 604

## Asverlengstuk voor laterale rechtse buitenbediening

### Gebruik

Standaardlengte, 200 mm.

Kaliber (A)	Grootte van de behuizing	Type handgreep	Maten Y (mm)	Reële lengte (mm)	Referentie
CD 25 ... CD 32	0	S	36 ... 159	200	1401 <b>0520</b>
50 ... 400	11 ... 16	S	36 ... 172	200	1400 <b>1020</b>
630 ... 1250	17/18	S	15 ... 150	200	1400 <b>1220</b>



## Geïntegreerde nulleider

### Gebruik

Bevestiging van de nulleider op het mechanisme zorgt voor een toestel met vaste nulleider met dezelfde afmeting als een standaard driepolige inrichting (+ 6 mm).

#### Voor frontale buitenbediening

Kaliber (A)	Grootte van de behuizing	Kaliber van de baar (A)	Referentie
100 ... 125	13	125	3829 <b>9310</b>
160	13	160	3829 <b>9320</b>
160	14	200	3829 <b>9320</b>
250	15	250	3829 <b>9325</b>
400	16	400	3829 <b>9339</b>
630 ... 800	17	800	3829 <b>9308</b>
800 ... 1250	18	1250	3829 <b>9312</b>



## Module ononderbroken nulleider

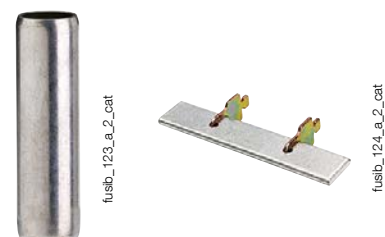
Kaliber (A)	Grootte van de behuizing	I <sub>max</sub> (A)	Hartafstand (mm)	Referentie
50	1/11	50	27	3629 <b>9227</b>
63	2/12	63	32	3629 <b>9232</b>
100 ... 160	3/13	160	36	3629 <b>9236</b>
160	4/14	160	50	3629 <b>9250</b>
250	5/15	250	60	3629 <b>9260</b>
400	6/16	400	60	3629 <b>9266</b>
630 ... 800	17	800	94	3629 <b>9294</b>
800 ... 1250	18	1250	120	3629 <b>9212</b>



## Nulleidermes

### Toestel NFC et DIN

Kaliber (A)	Grootte van de behuizing	Grootte van de zekering	I <sub>max</sub> (A)	Referentie
50	1/11	14 x 51	50	6029 <b>0000</b>
63	2/12	00C	160	6420 <b>0000</b>
100 ... 125	3/13	22 x 58	125	6039 <b>0000</b>
125 ... 160	3/13	00	160	6420 <b>0000</b>
160	4/14	0	160	6421 <b>0000</b>
250	5/15	1	250	6421 <b>0001</b>
400	6/16	2	400	6421 <b>0002</b>
630 ... 800	17	3	800	6421 <b>0003</b>
800 ... 1250	18	4	1250	6441 <b>0005</b>



# FUSERBLOC

Schakelaar-scheider met zekeringen  
voor industriële zekeringen tot 1250 A

## Toebehoren (vervolg)

### Hulpcontact type A

#### Gebruik

Voorijlend en signalisatie van de posities 0 en I met 1 tot 2 hulpcontacten OG.  
Voor gebruik op laag niveau, specifieke hulpcontacten: ons contacteren

#### Aansluiting op het bedieningscircuit

Met fast-on klem 6,35 mm.

#### Elektrische kenmerken

30 000 schakelingen.

#### Referenties

##### Hulpcontact O / G

Kaliber (A)	Grootte van de behuizing	Contact (en)	Referentie
CD 25 ... CD 32	0	1	3999 0001
CD 25 ... CD 32	0	2	3999 0001
50 ... 400 <sup>(1)</sup>	1 ... 6	1	3999 0021 <sup>(2)</sup>
50 ... 400 <sup>(1)</sup>	1 ... 6	2	3999 0022 <sup>(2)</sup>

(1) Enkel voor een toestel met directe bediening.

(2) Hulpcontacten van type A kunnen niet worden gemonteerd op een toestel met vaste nulleider.

#### Kenmerken

Kaliber (A)	Opnieuw opladen nominale (A)	Bedrijfsstroom I <sub>e</sub> (A)			
		250 VAC AC-13	400 VAC AC-13	24 VDC DC-13	48 VDC DC-13
CD 25 ... 400	16	4	2	12	2



access\_046\_a\_1\_cat

access\_047\_a\_2\_cat

### Hulpcontact type U<sup>(1)</sup>

#### Gebruik

De verschillende functies kunnen zeer gemakkelijk geconfigureerd worden door het gebruik van druktoetsen (1 of 2 druktoetsen per stand). In elke positie kunnen tot maximaal 2 boven elkaar geplaatste HC'en worden gemonteerd.

#### Aansluiting op het bedieningscircuit

Via klemmen met maximale doorsnede 2 x 2,5 mm².

Voor FUSERBLOC CD 25 tot CD 400 A voorijlend en signalering van de posities 0, I en Test.

Voor FUSERBLOC ≥ 630 A: voorijlend en signalering van de posities 0 en I.

#### Referenties

##### Hulpcontact G

Kaliber (A)	Grootte van de behuizing	Contact (en)	Referentie
CD 25 ... 1250	0 ... 18	1	3999 0702

##### Hulpcontact O

Kaliber (A)	Grootte van de behuizing	Contact (en)	Referentie
CD 25 ... 1250	0 ... 18	1	3999 0701

##### Bijkomende steun voor hulpcontacten

Kaliber (A)	Grootte van de behuizing	Contact (en)	Referentie <sup>(1)</sup>
CD 25 ... 160	0 ... 14	4 (2 x 2 max)	standaard
250 ... 400	15/16	8 (4 x 2 max)	standaard
630 ... 1250	17/18	8 (4 x 2 max)	standaard

(1) Niet voor directe bediening.

##### Bijkomende steun voor toegevoegde hulpcontacten

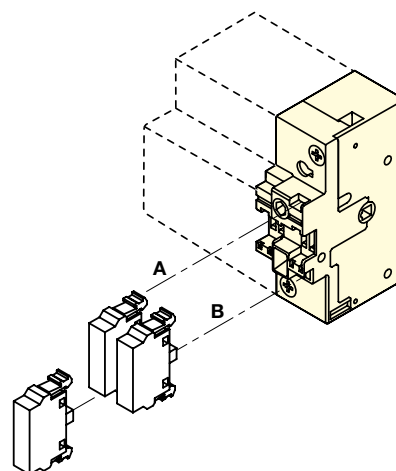
Kaliber (A)	Grootte van de behuizing	Contact (s)	Referentie
CD 25 ... CD 32	0	4 (2 x 2 max)	3999 0710
50 ... 400	11 ... 16	4 (2 x 2 max)	3999 0600

#### Kenmerken

Kaliber (A)	Bedrijfsstroom I <sub>e</sub> (A)			
	250 VAC AC-15	400 VAC AC-15	24 VDC DC-13	48 VDC DC-13
CD 25 ... 1250	3	1,8	2,8	1,4



access\_056\_a\_1\_cat



access\_043\_a\_1\_x\_cat

(1) Hulpcontacten van type U kunnen niet worden gemonteerd op een toestel met vaste nulleider.

## Hulpcontact type S en ST

### Gebruik

Voor FUSERBLOC van 50 tot 1250 A, signalering van de posities 0 en I met 1 tot 4 hulpcontacten O + G.

### Elektrisch principe

De HC O + G type S kunnen geconfigureerd worden in 2 O of 2 G.

### Aansluiting

Via klemmen met maximale doorsnede 10 mm<sup>2</sup>.

### Mechanische kenmerken

30 000 schakelingen.

### Referenties

#### hulpcontact type S - signalisatie positie 0-I voor frontale en laterale buiten bediening.

Kaliber (A)	Grootte van de behuizing	Type contact	Referentie
50 ... 1250	11 ... 18	1 O + 1 G	3999 0041

#### hulpcontact type ST - signalisatie positie 0-I-Test voor frontale en laterale buiten bediening.

Kaliber (A)	Grootte van de behuizing	Type contact	Beschrijving	Referentie
50 ... 400	11 ... 16	1 O + 1 G	TEST + ON	3999 0141
50 ... 400	11 ... 16	2 O	TEST + ON	3999 0241

#### Behuizingskit voor hulpcontacten

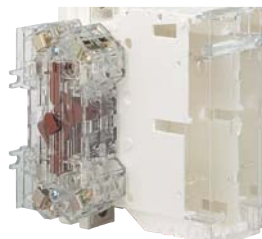
Type HC	Type bediening	Referentie
Type S	Standaard	3999 0003
type ST	TEST	3999 0103

### Kenmerken

Kaliber (A)	Opnieuw opladen nominale (A)	Bedrijfsstroom I <sub>n</sub> (A)	
		250 VAC AC-13	400 VAC AC-13
50 ... 1250	20	10	8



access\_051\_a\_2\_cat



access\_053\_a\_1\_cat

### Belangrijk

- > Voor het kaliber 400 A, dient de aanpassingskit 3999 0000 te worden bijbesteld bovenop de kit CA.

## Vergrendeling van de afdekkappen voor zekeringen

### Gebruik

Voor NFC en DIN met rechtstreekse of laterale rechtse buitenbediening, vergrendelt het zekeringendeksel tegen het openen wanneer de FUSERBLOC is ingeschakeld (positie I).

Kaliber (A)	Grootte van de behuizing	Grootte van de zekering	Aantal polen	Referentie
CD 25 ... 50	0 ... 11	10 x 38 / 14 x 51	2 / 3 / 4	standaard
63	12	00C	2 / 3 / 4	3999 8906
100 ... 125	13	22 x 58	2 / 3 / 4	3999 8912
125 ... 160	13	00	2 / 3 / 4	3999 8912
160	14	0	2 P	3999 8216
160	14	0	3 P	3999 8316
160	14	0	4 P	3999 8416
250	15	1	2 P	3999 8225
250	15	1	3 P	3999 8325
250	15	1	4 P	3999 8425
400	16	2	2 P	3999 8240
400	16	2	3 P	3999 8340
400	16	2	4 P	3999 8440

## Klemafdekking

### Gebruik

Beveiliging IP20 opwaarts of afwaarts tegen rechtstreeks contact met de klemmen of de verbindingstukken.

Voor opwaartse en afwaartse bescherming dient u 2 maal de referentie bestellen.

Kaliber (A)	Grootte van de behuizing	Positie	Aantal polen	Referentie
CD 25 ... 63	0 ... 12	opwaarts / afwaarts	2 / 3 / 4 P	Geïntegreerd
100 ... 160	13/14	opwaarts / afwaarts	2 P	3998 2016
100 ... 160	13/14	opwaarts / afwaarts	3 P	3998 3016
100 ... 160	13/14	opwaarts / afwaarts	4 P	3998 4016
250	15	opwaarts / afwaarts	2 P	3998 2025
250	15	opwaarts / afwaarts	3 P	3998 3025
250	15	opwaarts / afwaarts	4 P	3998 4025
400	16	opwaarts / afwaarts	2 P	3998 2040
400	16	opwaarts / afwaarts	3 P	3998 3040
400	16	opwaarts / afwaarts	4 P	3998 6040
630 ... 800	17	opwaarts / afwaarts	2 P	3998 2080
600 ... 800	17	opwaarts / afwaarts	3 P	3998 3080
600 ... 800	17	opwaarts / afwaarts	4 P	3998 4080
800 ... 1250	18	opwaarts / afwaarts	2 P	3998 2120
800 ... 1250	18	opwaarts / afwaarts	3 P	3998 3120
800 ... 1250	18	opwaarts / afwaarts	4 P	3998 4120



fuser\_314\_a\_1\_cat

# FUSERBLOC

Schakelaar-scheider met zekeringen  
voor industriële zekeringen tot 1250 A

## Toebehoren (vervolg)

### Hulpcontact signalering doorsmelten van de zekering voor NFC en DIN

#### Gebruik

Voor smeltzekering met slagpin (grootte 14 x 51 ; 22 x 58 ; 0 ; 1 ; 2 ; 3 en 4).

#### Elektrisch principe

Een hulpcontact O/G detecteert het doorsmelten van de zekering.

#### Aansluiting op het bedieningscircuit

Met fast-on klem 6,35 mm.

#### Mechanische kenmerken

30 000 schakelingen.

#### Referenties

##### Hulpcontact O/G voor 2-polig

Kaliber (A)	Grootte van de behuizing	Zekeringen	Contact (en)	Referentie
50	11	14 x 51	1 <sup>e</sup>	3994 0405
100 ... 125	13	22 x 58	1 <sup>e</sup>	3994 0210
160	14	0	1 <sup>e</sup>	3994 0216
250	15/16	1-2	1 <sup>e</sup>	3994 0225
400 <sup>(1)</sup>	16	2	1 <sup>e</sup>	3894 0440
630	17	3	1 <sup>e</sup>	3894 1206
800 ... 1250	18	4	1 <sup>e</sup>	3894 1212

##### Hulpcontact O/G voor 3-polig

Kaliber (A)	Grootte van de behuizing	Zekeringen	Contact (en)	Referentie
CD 32	0	14 x 51	1 <sup>e</sup>	3994 0303
50	11	14 x 51	1 <sup>e</sup>	3994 0405
100 ... 125	13	22 x 58	1 <sup>e</sup>	3994 0310
160	14	0	1 <sup>e</sup>	3994 0316
250	15/16	1-2	1 <sup>e</sup>	3994 0325
400 <sup>(1)</sup>	16	2	1 <sup>e</sup>	3894 0440
630	17	3	1 <sup>e</sup>	3894 1306
800 ... 1250	18	4	1 <sup>e</sup>	3894 1312
50 ... 250	11	-	2 <sup>e</sup>	3994 1901
400	16	2	2 <sup>e</sup>	3994 1902
630 ... 1250	16	-	2	3994 1901

##### Hulpcontact O/G voor 4-polig of 3-polig + nulleider

Kaliber (A)	Grootte van de behuizing	Zekeringen	Contact (en)	Referentie
50	11	14 x 51	1 <sup>e</sup>	3994 0405
100 ... 125	13	22 x 58	1 <sup>e</sup>	3994 0410
160	14	0	1 <sup>e</sup>	3994 0416
250	15/16	1-2	1 <sup>e</sup>	3994 0425
400 <sup>(1)</sup>	16	2	1 <sup>e</sup>	3894 0440
630	17	3	1 <sup>e</sup>	3894 1406
800 ... 1250	18	4	1 <sup>e</sup>	3894 1412
50 ... 250	11	-	2 <sup>e</sup>	3994 1901
400	16	2	2 <sup>e</sup>	3994 1902
630 ... 1250	16	-	2	3994 1901

(1) Voor de toestellen met directe bediening en deze met linkse bediening, volgende referenties gebruiken 39940225 (2P), 39940325 (3P), 39940425 (4P)

#### Kenmerken

Kaliber (A)	Opnieuw opladen nominale (A)	Bedrijfsstroom I <sub>e</sub> (A)			
		250 VAC AC-13	400 VAC AC-13	24 VDC DC-13	48 VDC DC-13
CD 32 ... 1250	16	4	3	12	2

## Elektronisch HC doorsmeltsignalering FMD

#### Gebruik

Voor zekering BS88, DIN en UL.

#### Principe

De FMD ontdekt het doorsmelten van de zekering (bi stabiele relais en aanduidingsled)  
Montage op Rail DIN, Plaat, naast FUSERBLOC, op de deur.

#### Referenties

##### Voor FUSERBLOC 63 tot 1250 A - maat 000 tot 4

Aantal led	Bedrijfsspanning	Referentie
1	120 - 260 VAC	3899 1120
1	380 - 690 VAC	3899 1380
3	120 - 260 VAC	3899 3120
3	380 - 690 VAC	3899 3380

Toebehoren	Referentie
Kit aansluittoebehoren	3819 9120
Kit aansluittoebehoren	3829 9120

#### Kenmerken relais

Kaliber (A)	Gebruikstroom I <sub>c</sub> van het relais (A)	
	AC-15	DC-13
63 ... 1250	2,5 A	0,2



DDMM voor cilinderzekeringen

fuser\_311\_a\_1\_cat



DDMM voor zekeringen NH

fuser\_312\_a\_1\_cat



access\_319\_a

Versie van 1 led



access\_310\_a

Versie van 3 leds

## Koosklemmen

### Gebruik

Klemmen voor de aansluiting van gestripte koperkabels (zonder kabelschoen).

### Referenties

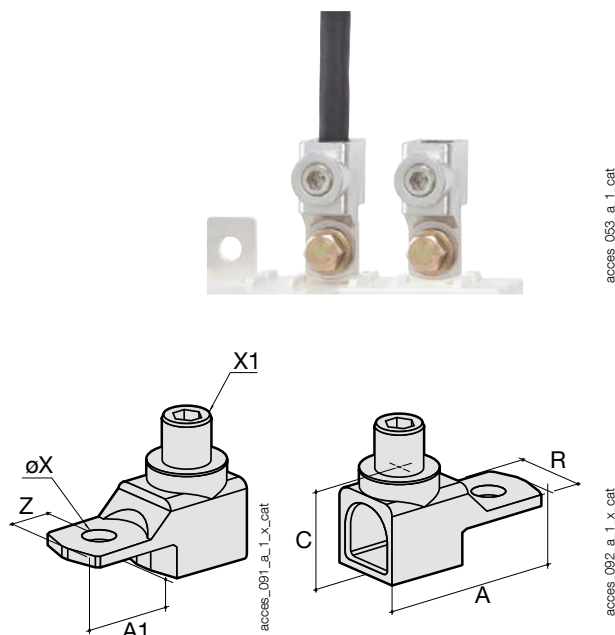
Maximaal kaliber (A)	Grootte van de behuizing	Aantal polen	Referentie
CD 25 ... 63	0 ... 12	2 / 3 / 4 P	Geïntegreerd
100 ... 160	13/14	3 P	5400 <b>3016</b>
100 ... 160	13/14	4 P	5400 <b>4016</b>
250	15	3 P	5400 <b>3025</b>
250	15	4 P	5400 <b>4025</b>
400	16	3 P	5400 <b>3040</b>
400	16	4 P	5400 <b>4040</b>

### Aansluitingen

Kaliber (A)	Doorsnede kabel soepel (mm²)	Doorsnede kabel onbuigzaam (mm²)	Breedte soepele baren (mm)	Gestript op (mm)
100 ... 160	16 ... 95	16 ... 95	13	22
250	16 ... 185	16 ... 185	18	27
400	50 ... 240	50 ... 300	20	34

### Afmetingen

Kaliber (A)	A	A1	C	R	ØX	X1	Z
100 ... 160	47,5	22,5	25	20	8,5	M12	10
250	62	31,5	31,5	25	10,5	M16	14
400	71,5	32	38	32	10,5	M20	15



## Tool voor vergrendeling van de schakeling

### Gebruik

Vergrendeling in positie 0 van de rechtstreekse bediening, frontale of laterale rechtse buitenbediening:

- met hangslot (niet meegeleverd) voor rechtstreekse bediening: en standaard in de handgreep geïntegreerd,

- met hangslot (niet meegeleverd): Standaard geïntegreerd in de toestellen voor fronto lateraal rechtse bediening van 50 tot 1250 A,  
- met slot (niet meegeleverd) voor buitenbediening.

### Vergrendeling met slot RONIS EL 11 AP (niet inbegrepen)

Kaliber (A)	Grootte van de behuizing	Bediening	Figuur nr	Referentie
CD 25 ... 1250	0 ... 18	frontale buitenbediening	2	1499 <b>7701</b>
50 ... 63	1/2	Rechtstreekse	1	3629 <b>7903</b>
100 ... 400	3 ... 6	Rechtstreekse	1	3629 <b>7913</b>
630 ... 1250	17 ... 18	Rechtstreekse		3829 <b>7923</b>

### Vergrendeling met slot CASTELL type K (niet inbegrepen)

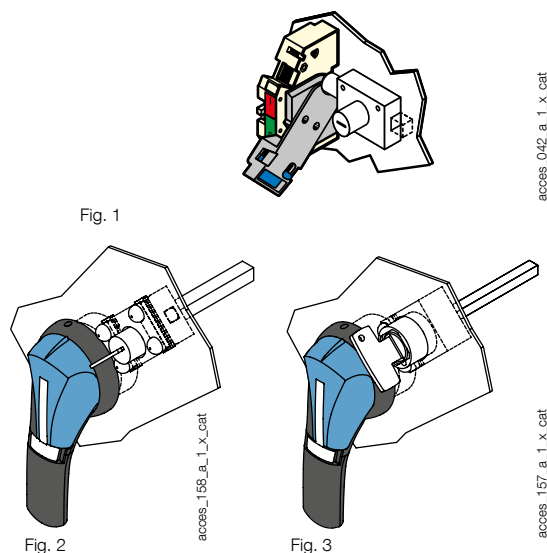
Kaliber (A)	Grootte van de behuizing	Bediening	Figuur nr	Referentie
CD 25 ... 1250	0 ... 18	frontale buitenbediening	3	1499 <b>7702</b>

### Vergrendeling met slot CASTELL type FS (niet inbegrepen)

Kaliber (A)	Grootte van de behuizing	Bediening	Figuur nr	Referentie
CD 25 ... 1250	0 ... 18	frontale buitenbediening	3	1499 <b>7703</b>

### Vergrendeling met slot XOP (niet inbegrepen)

Kaliber (A)	Grootte van de behuizing	Bediening	Referentie
CD 25 ... 1250	0 18	frontale buitenbediening	1499 <b>7702</b>



## Etikethouder

### Gebruik

Zelfklevend individualiseerbaar etiket voor identificatie van de toestellen.

Afmetingen L x H (mm)	Te bestellen hoeveelheid	Referentie
18 x 13	50	7769 <b>9999</b>





## Kenmerken volgens IEC 60947-3

25 tot 125 A

Thermische stroom $I_{th}$ (40 °C)	CD 25 A	CD 32 A	CD 32 A	50 A	63 A	100 A	125 A	125 A
Grootte van de zekering NFC/DIN	10 x 38	10 x 38	14 x 51	14 x 51	00C	22 x 58	22 x 58	00
Grootte van de behuizing met rechtstreekse bediening	0	0	0	1	2	3	3	3
Grootte van de behuizing met fronto-laterale bediening	0	0	0	11	12	13	13	13
Toegekende isolatiespanning $U_i$ (V)	800	800	800	750	750	750	750	750
Toegekende schokspanning $U_{imp}$ (kV)	8	8	8	8	8	8	8	8

### Toegekende gebruiksstromen $I_e$ (A)

Toegekende spanning	Gebruiksklasse	A/B <sup>(1)</sup>	A/B <sup>(1)</sup>	A/B <sup>(1)</sup>	A/B <sup>(1)</sup>	A/B <sup>(1)</sup>	A/B <sup>(1)</sup>	A/B <sup>(1)</sup>	A/B <sup>(1)</sup>
400 VAC	AC-22 A / AC-22 B	25/25	32/32	32/32	50/50	63/63	100/100	125/125	125/125
400 VAC	AC-23 A / AC-23 B	25/25	32/32	32/32	50/50	63/63	100/100	125/125	125/125
690 VAC	AC-22 A / AC-22 B	25/25	32/32	32/32	50/50	63/63	100 <sup>(2)</sup> /100 <sup>(2)</sup>	125 <sup>(2)</sup> /125 <sup>(2)</sup>	125 <sup>(2)</sup> /125 <sup>(2)</sup>
690 VAC	AC-23 A / AC-23 B	25/25	32/32	32/32	50/50	63/63	100 <sup>(2)</sup> /100 <sup>(2)</sup>	100 <sup>(2)</sup> /100 <sup>(2)</sup>	100 <sup>(2)</sup> /100 <sup>(2)</sup>
220 VDC	DC-20 A / DC-20 B	25/25	32/32	32/32	50/50	63/63	100/100	125/125	125/125
220 VDC	DC-21 A / DC-21 B	25/25	32/32	32/32	50/50	63/63	100/100	125/125	125/125
220 VDC	DC-22 A / DC-22 B		-/32		50/50	63/63	100/100	125/125	125/125
220 VDC	DC-23 A / DC-23 B	-/25 <sup>(3)</sup>			40/40	40/40	100/100	100/100	100/100
440 VDC	DC-20 A / DC-20 B	25/25	32/32	32/32	50/50	63/63	100/100	125/125	125/125
440 VDC	DC-21 A / DC-21 B				50 <sup>(4)</sup> /50 <sup>(4)</sup>	63 <sup>(4)</sup> /63 <sup>(4)</sup>	100 <sup>(4)</sup> /100 <sup>(4)</sup>	125 <sup>(4)</sup> /125 <sup>(4)</sup>	125 <sup>(4)</sup> /125 <sup>(4)</sup>
440 VDC	DC-22 A / DC-22 B				50 <sup>(4)</sup> /50 <sup>(4)</sup>	63 <sup>(4)</sup> /63 <sup>(4)</sup>	100 <sup>(4)</sup> /100 <sup>(4)</sup>	125 <sup>(4)</sup> /125 <sup>(4)</sup>	125 <sup>(4)</sup> /125 <sup>(4)</sup>
440 VDC	DC-23 A / DC-23 B				40 <sup>(4)</sup> /40 <sup>(4)</sup>	40 <sup>(4)</sup> /40 <sup>(4)</sup>	100 <sup>(4)</sup> /100 <sup>(4)</sup>	100 <sup>(4)</sup> /100 <sup>(4)</sup>	100 <sup>(4)</sup> /100 <sup>(4)</sup>

### Motorvermogen voor AC-23 (kW)

Bij 400 VAC zonder voorrijdend HC <sup>(1)(5)</sup>	11/11	15/15	15/15	25/25	30/30	51/51	63/63	63/63
Bij 690 VAC zonder voorrijdend HC <sup>(1)(5)</sup>	22/22	25/25	25/25	45/45	55/55	90/90	90/90	90/90

### Reactief vermogen (kvar)

Bij 400 VAC <sup>(5)</sup>	11	15	15	23	28	45	55	55
----------------------------	----	----	----	----	----	----	----	----

### Toegewezen voorwaardelijke kortsluitstroom met zekering gG DIN

Vermoedelijke kortsluitstroom (kA eff.) <sup>(6)</sup>	100	100	100	100	100	100	100	100
Kaliber van de bijhorende zekering (A) <sup>(6)</sup>	25	32	32	50	63	100	125	125

### Werking in kortsluiting (enkel schakelaar)

Dynamische gedrag bij Icc (kA piek) <sup>(6)</sup>	5,5	5,5	5,5	7,6	10,6	20	20	20
--	-----	-----	-----	-----	------	----	----	----

### Aansluiting

Minimale sectie van de Cu-kabels (mm <sup>2</sup> )	2,5	2,5	2,5	6	10	25	35	35
Maximale sectie van de Cu-kabels (mm <sup>2</sup> )	16	16	16	25	25	95	95	95
Maximale breedte baar (mm)						20	20	20
Minimale aanspanning (Nm)	2	2	2	3	3	9	9	9

### Mechanische kenmerken

Duurzaamheid (aantal schakelcycli)	20 000	20 000	20 000	10 000	10 000	10 000	10 000	10 000
Gewicht van een 3 polig toestel (kg)	0,48	0,48	0,50	0,80	1	1,5	1,5	1,5
Gewicht van een 4 polig toestel (kg)	0,50	0,50	0,52	1	1,3	2	2	2
Gewicht met 1 bijkomende hoofdpool (kg)				0,2	0,3	0,5	0,5	0,5
Breedte behuizing (mm)				27	32	36	36	36

(1) Categorie met aanduiding A = frekwente handelingen / categorie met aanduiding B = niet frekwente handelingen.

(2) Met afdekking klemmen of verbindingstukken.

(3) Toestel 3 polig met 2 polen "+" in serie en 1 pool "-".

(4) Toestel 4 polig met 2 polen in serie per polariteit.

(5) Vermogenswaarden gegeven ter indicatie, de stroomwaarden kennen een variatie van de ene fabrikant tot de andere.

(6) Voor een toegekende bedrijfsspanning  $U_n = 400$  VAC.

## 160 tot 1250 A

Thermische stroom $I_{th}$ (40 °C)	160 A	160 A	250 A	400 A	630 A	800 A	800 A	1250 A
Grootte van de zekering NFC/DIN	00	0	1	2	3	3	4	4
Grootte van de behuizing met rechtstreekse bediening	3	4	5	6	17	17	18	18
Grootte van de behuizing met fronto-laterale bediening	13	14	15	16	17	17	18	18
Toegekende isolatiespanning $U_i$ (V)	750	750	750	1000	1000	1000	1000	1000
Toegekende schokspanning $U_{imp}$ (kV)	8	8	8	12	12	12	12	12

### Toegekende gebruiksstromen $I_e$ (A)

Toegekende spanning	Gebruiksklasse	A/B <sup>(1)</sup>	A/B <sup>(1)</sup>	A/B <sup>(1)</sup>	A/B <sup>(1)</sup>	A/B <sup>(1)</sup>	A/B <sup>(1)</sup>	A/B <sup>(1)</sup>	A/B <sup>(1)</sup>
400 VAC	AC-22 A / AC-22 B	160/160	160/160	250/250	400/400	630/630	800/800	800/800	1250/1250
400 VAC	AC-23 A / AC-23 B	160/160	160/160	250/250	400/400	630/630	800/800	800/800	1000/1250
690 VAC	AC-22 A / AC-22 B	160 <sup>(2)</sup> /160 <sup>(2)</sup>	160 <sup>(2)</sup> /160 <sup>(2)</sup>	250 <sup>(2)</sup> /250 <sup>(2)</sup>	400/400	500/630	800/800	800/800 <sup>(7)</sup>	800/800
690 VAC	AC-23 A / AC-23 B	125 <sup>(2)</sup> /125 <sup>(2)</sup>	125 <sup>(2)</sup> /125 <sup>(2)</sup>	250 <sup>(2)</sup> /250 <sup>(2)</sup>	315/400	315/400	630/800	800/800 <sup>(7)</sup>	800/630
220 VDC	DC-20 A / DC-20 B	160/160	160/160	250/250	400/400	400/630	800/800	800/800	1250/1250
220 VDC	DC-21 A / DC-21 B	160/160	160/160	250/250	315/315	400/630	800/800	800/800	1250/1250
220 VDC	DC-22 A / DC-22 B	160/160	160/160	250/250	315/315	315/630	800/800	800/800	1250/1250
220 VDC	DC-23 A / DC-23 B	125/125	125/125	200/200	200/315	400/630	800/800	800/800	1250/1250
440 VDC	DC-20 A / DC-20 B	160/160	160/160	250/250	400/400	400/630 <sup>(3)</sup>	800/800	800/800	1250/1250
440 VDC	DC-21 A / DC-21 B	160 <sup>(4)</sup> /160 <sup>(4)</sup>	160 <sup>(4)</sup> /160 <sup>(4)</sup>	250 <sup>(4)</sup> /250 <sup>(4)</sup>	315/315	400/630 <sup>(3)</sup>	800/800	800/800	1250/1250
440 VDC	DC-22 A / DC-22 B	160 <sup>(4)</sup> /160 <sup>(4)</sup>	160 <sup>(4)</sup> /160 <sup>(4)</sup>	250 <sup>(4)</sup> /250 <sup>(4)</sup>	315 <sup>(3)</sup> /315 <sup>(3)</sup>	315/630 <sup>(3)</sup>	800 <sup>(4)</sup> /800 <sup>(4)</sup>	800/800	1250 <sup>(4)</sup> /1250 <sup>(4)</sup>
440 VDC	DC-23 A / DC-23 B	125 <sup>(4)</sup> /125 <sup>(4)</sup>	125 <sup>(4)</sup> /125 <sup>(4)</sup>	200 <sup>(4)</sup> /200 <sup>(4)</sup>	250 <sup>(3)</sup> /315 <sup>(3)</sup>	400/630 <sup>(3)</sup>	800 <sup>(4)</sup> /800 <sup>(4)</sup>	800 <sup>(4)</sup> /800 <sup>(4)</sup>	1000 <sup>(4)</sup> /1000 <sup>(4)</sup>

### Motorvermogen voor AC-23 (kW)

Bij 400 VAC zonder voorrijdend HC <sup>(1)(5)</sup>	80/80	80/80	132/132	220/220	355/355	450/450	450/450	560/560
Bij 690 VAC zonder voorrijdend HC <sup>(1)(5)</sup>	110/110	110/110	220/220	220/295	295/400	400/400	400/400	400/475

### Reactief vermogen (kvar)

Bij 400 VAC <sup>(5)</sup>	75	75	115	185	290	365	355	460
----------------------------	----	----	-----	-----	-----	-----	-----	-----

### Toegewezen voorwaardelijke kortsluitstroom met zekering gG DIN

Vermoedelijke kortsluitstroom (kA eff.) <sup>(6)</sup>	50	100	100	100	100	100	100	100
Kaliber van de bijhorende zekering (A) <sup>(6)</sup>	160	160	250	400	630	800	800	1250

### Werkings in kortsluiting (enkel schakelaar)

Dynamische gedrag bij $I_{cc}$ (kA piek) <sup>(6)</sup>	20	22,7	32,5	40	70	80	80	90
---	----	------	------	----	----	----	----	----

### Aansluiting

Minimale sectie van de Cu-kabels (mm <sup>2</sup> )	35	50	95	185	2 x 150	2 x 185		
Maximale sectie van de Cu-kabels (mm <sup>2</sup> )	95	95	240	240	2 x 300	2 x 300	4 x 185	4 x 185
Maximale breedte baar (mm)	20	20	32	45	63	63	80	80
Minimale aanspanning (Nm)	9	9	20	20	40	40	40	40

### Mechanische kenmerken

Duurzaamheid (aantal schakelcycli)	10 000	10 000	10 000	10 000	8 000	8 000	5 000	5 000
Gewicht van een 3 polig toestel (kg)	1,8	1,8	3,2	4,8	16	17	25	25
Gewicht van een 4 polig toestel (kg)	2,3	2,3	4,5	6,1	20	21,5	30	30
Gewicht met 1 bijomende hoofdpool (kg)	0,5	0,5	1,3	1,3			3	3
Breedte behuizing (mm)	36	50	60	66	94	94	120	120

(1) Categorie met aanduiding A = frekwente handelingen / categorie met aanduiding B = niet frekwente handelingen.

(2) Met afdekking klemmen of verbindingstukken.

(3) Niet naast elkaar liggende polen.

(4) Toestel 4 polig met 2 polen in serie per polariteit.

(5) Vermogenswaarden gegeven ter indicatie, de stroomwaarden kennen een variatie van de ene fabrikant tot de andere.

(6) Voor een toegekende bedrijfsspanning  $U_n = 400$  VAC.

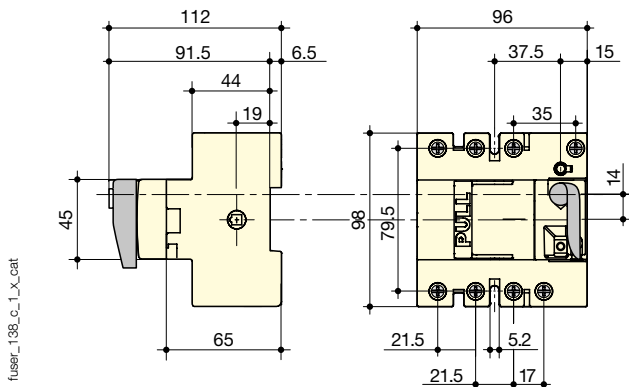
(7) Zekering 800 A 690 VAC onbestaande, proeven uitgevoerd met nulleider.

# FUSERBLOC

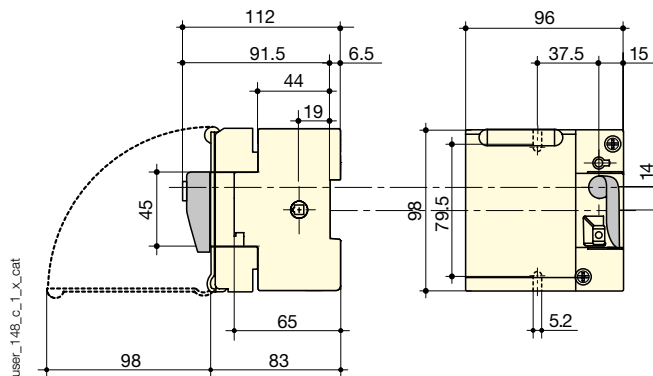
Schakelaar-scheider met zekeringen  
voor industriële zekeringen tot 1250 A

## Afmetingen directe bediening

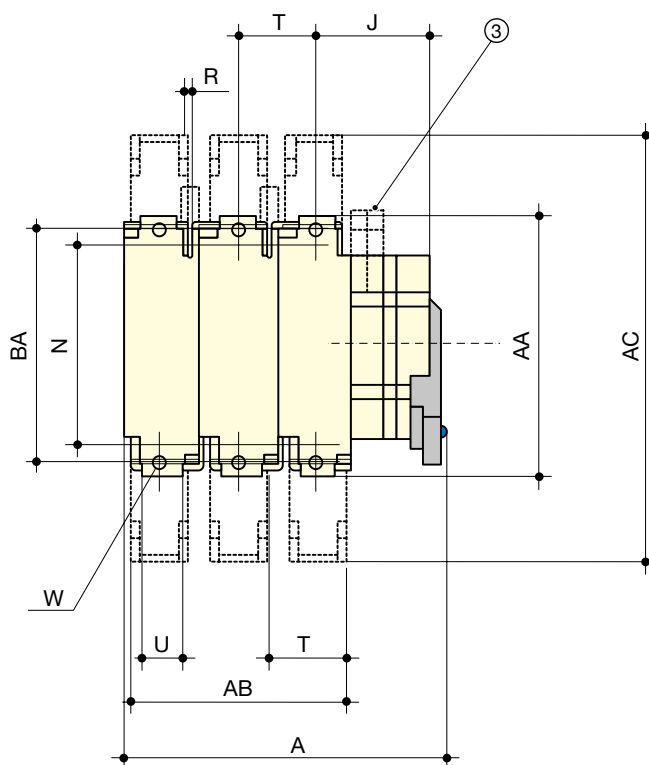
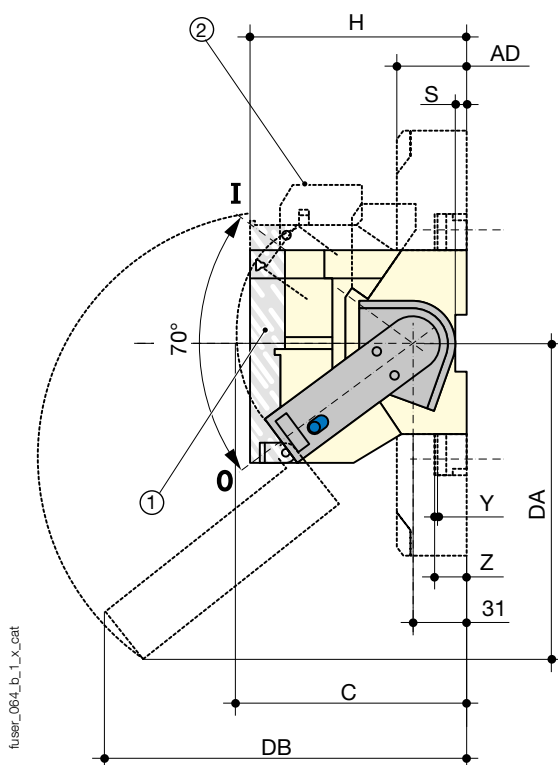
25 A (grootte 10 x 38)



32 A (grootte 14 x 51)



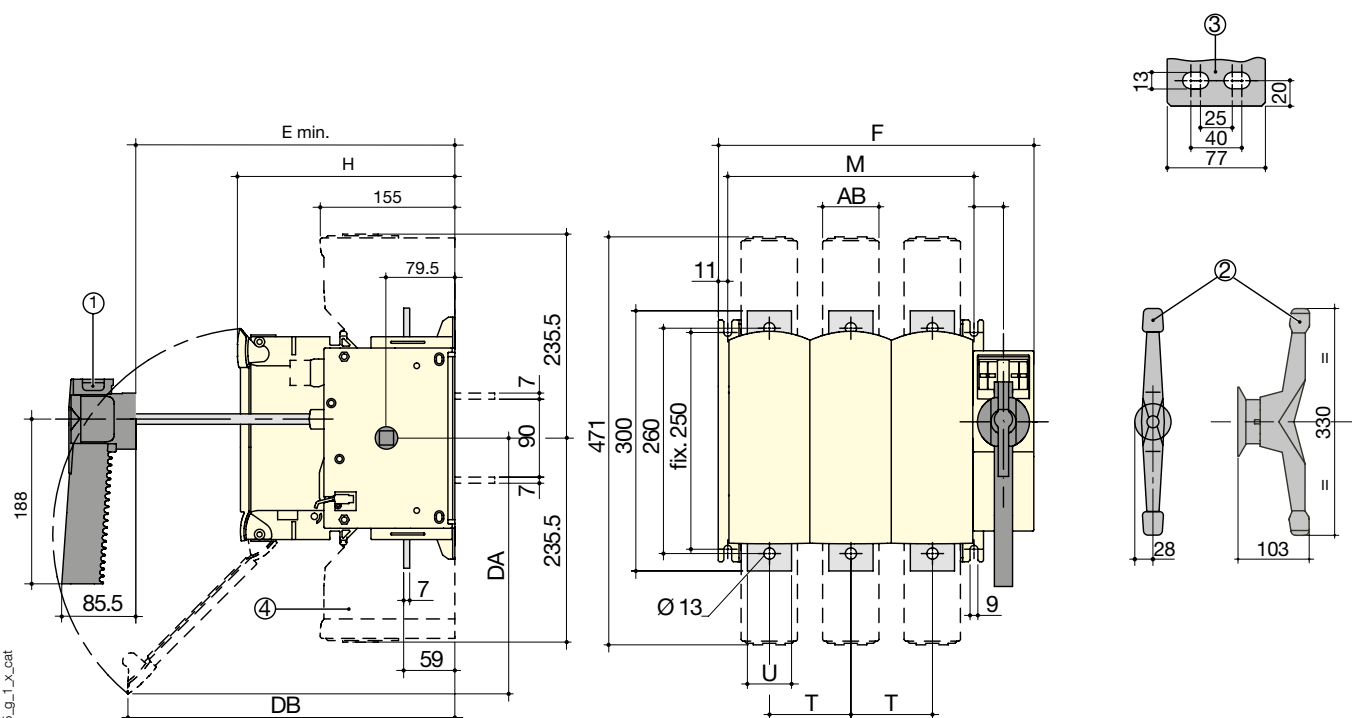
50 tot 400 A



1. Zekeringendeksel vergrendelbaar in positie I
2. 1 of 2 hulpcontact signalering doorsmelten van de zekering
3. 1 of 2 hulpcontact type A

Kaliber (A)	Grootte van de zekering	Grootte van de behuizing	Zijde totaal			Klemafdekking				Behuizing				Bevestigingen				Aansluiting					
			A 3p.	A 4p.	C	AB 3p.	AB 4p.	AC	AD	H	J	DA	DB	N	R	S	T	U	W	Y	Z	AA	BA
50	14 x 51	1	118	145	134					87	33,5			106	5,4	6,5	27					118	
63	00C	2	133	165	134					116,5	36	159	145	106	5,4	6,5	32					118	
100	22 x 58	3	150	186	173	108	144	268	44	116	38			127	5,4		36	20	8,5	2,5	19,5	162	141
125	22 x 58	3	150	186	173	108	144	268	44	116	38			127	5,4		36	20	8,5	2,5	19,5	162	141
125	00	3	150	186	173	108	144	268	44	126,5	38	141	193	127	5,4		36	20	8,5	2,5	19,5	162	141
160	00	3	150	186	173	108	144	268	44	126,5	38	141	189	127	5,4		36	20	8,5	2,5	19,5	162	141
160	0	4	192	242	173	136	172	268	44	136,5	45	174	229	140	5,4		50	20	8,5	2,5	19,5	162	141
250	1	5	253	313	173	180	240	345	65	146	81	185	251	162	6,4		60	32	11	2,5	19,5	195	166
400	2	6	271	337	173	192	258	355	65	149	86	200	260	172	6,4		66	50	11	3	20	205	175

## user\_415\_g\_1\_x\_cat



1. Handgreep voor behuizing grootte 17.
2. Handgreep voor behuizing grootte 18.
3. Aansluitingsklem voor behuizing grootte 18.
4. Klemafdekking.

Kaliber (A)	Grootte van de zekering	Grootte van de behuizing	Zijde totaal  E min	Behuizing					Bevestigingen		Aansluiting		Klemafdekking  AB
				F 3p.	F 4p.	H	DA	DB	M 3p.	M 4p.	T	U	
630	3	17	265	364	458	250	300	380	284	378	94	51	65
800	3	17	265	364	458	250	300	380	284	378	94	51	65
800	4	18	304	442	562	289	355	295	362	482	120	77	88
CD 1250	4	18	304	442	562	289	355	295	362	482	120	77	88

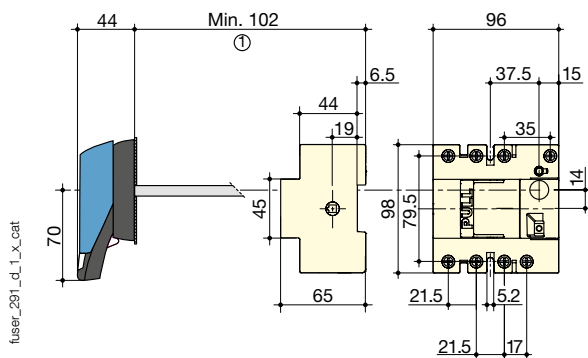
# FUSERBLOC

Schakelaar-scheider met zekeringen  
voor industriële zekeringen tot 1250 A

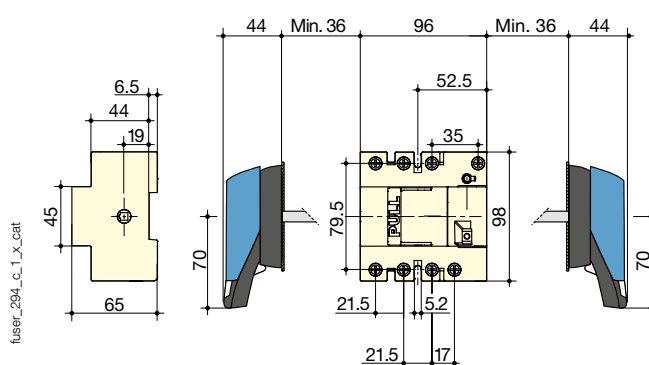
## Afmetingen buitenbediening (vervolg)

25 tot 32 A maat 10 x 38

Frontale buitenbediening



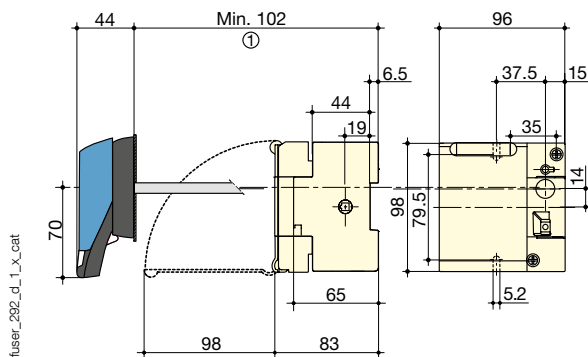
Laterale buitenbediening



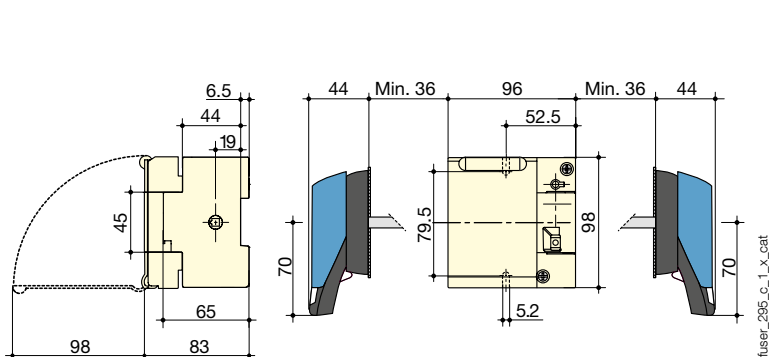
1. Met 1 HC type U: 130 mm.  
Met 2 HC type U: 155 mm.

32 A grootte 14 x 51

Frontale buitenbediening



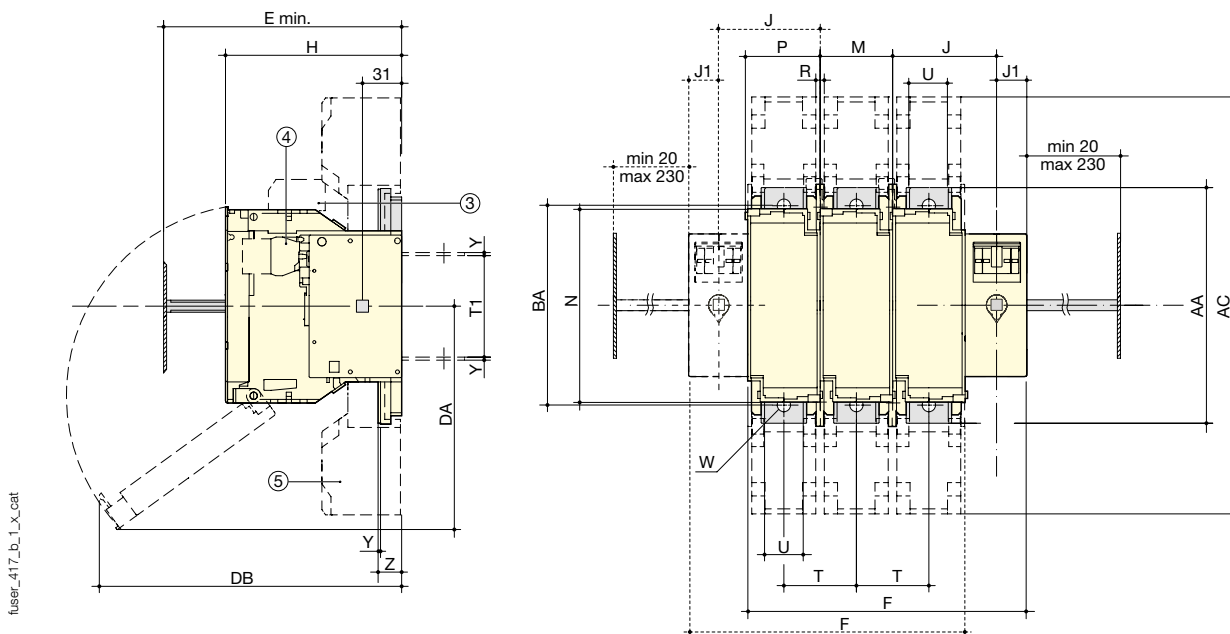
Laterale buitenbediening



1. Met 1 HC type U: 130 mm.  
Met 2 HC type U: 155 mm.

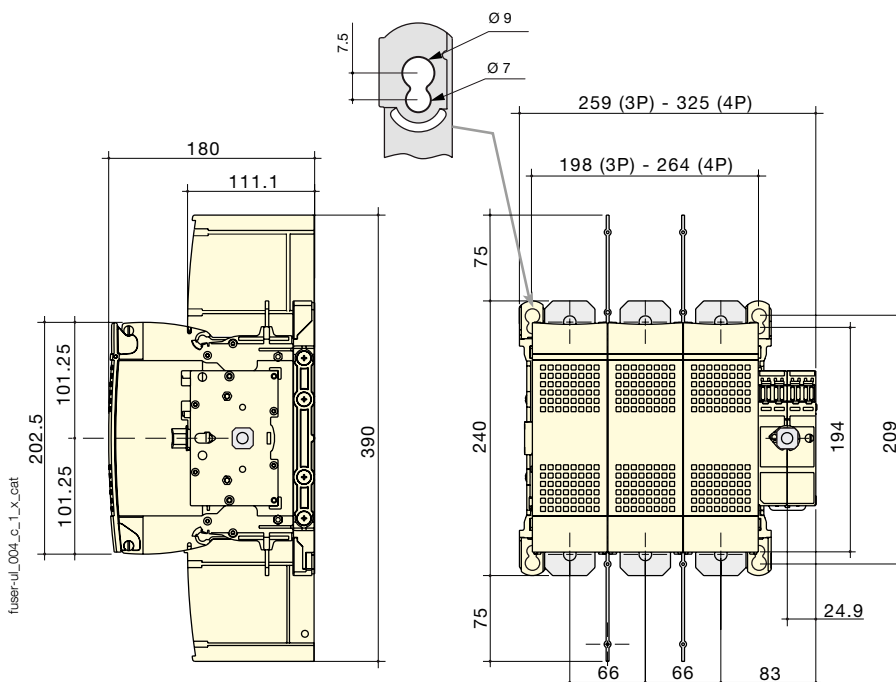
## 50 tot 250 A

1. TEST-positie.
2. Uitgang achterkant (optioneel).
3. 1 of 2 hulpcontact OG signalering doorsmelten van de zekering.
4. 1 tot 8 voorijlende en signalering hulpcontact OG.
5. Klemafdekking.



Kaliber (A)	Grootte van de zekering	Grootte van de behuizing	Zijde totaal E min	Klemafdekking AC	F 3p.	F 4p.	H	J	J1	BC	DA	DB	M	N	NL	R	T	T1	U	W	Y	Z	AA	BA
50	14 x 51	11	100		121	148	87	45	18	70	85	153	27	106	31	6	27	59	12		2		118	
63	00C	12	125		136	168	116,5	50	18	70	159	145	32	106	36	5,4	32	59	12		2		118	
100	22x58	13	135	268	148	184	116	54	18	125	141	187	36	127	40	5,4	36	62	20	8,5	2,5	19,5	162	141
125	22x58	13	135	268	148	184	116	54	18	125	141	179	36	127	40	5,4	36	62	20	8,5	2,5	19,5	162	141
125	00	13	135	268	148	184	126,5	54	18	125	141	193	36	127	40	5,4	36	62	20	8,5	2,5	19,5	162	141
160	00	13	135	268	148	184	126,5	54	18	125	141	193	36	127	40	5,4	36	62	20	8,5	2,5	19,5	162	141
160	0	14	145	268	190	240	136,5	64	18	125	174	229	50	140	54	5,4	50	62	20	8,5	2,5	19,5	162	141
250	1	15	154	345	234	294	146	86	25	125	185	251	60	162	64	6,4	60	84	32	11	2,5	19,5	195	166

## 400 A





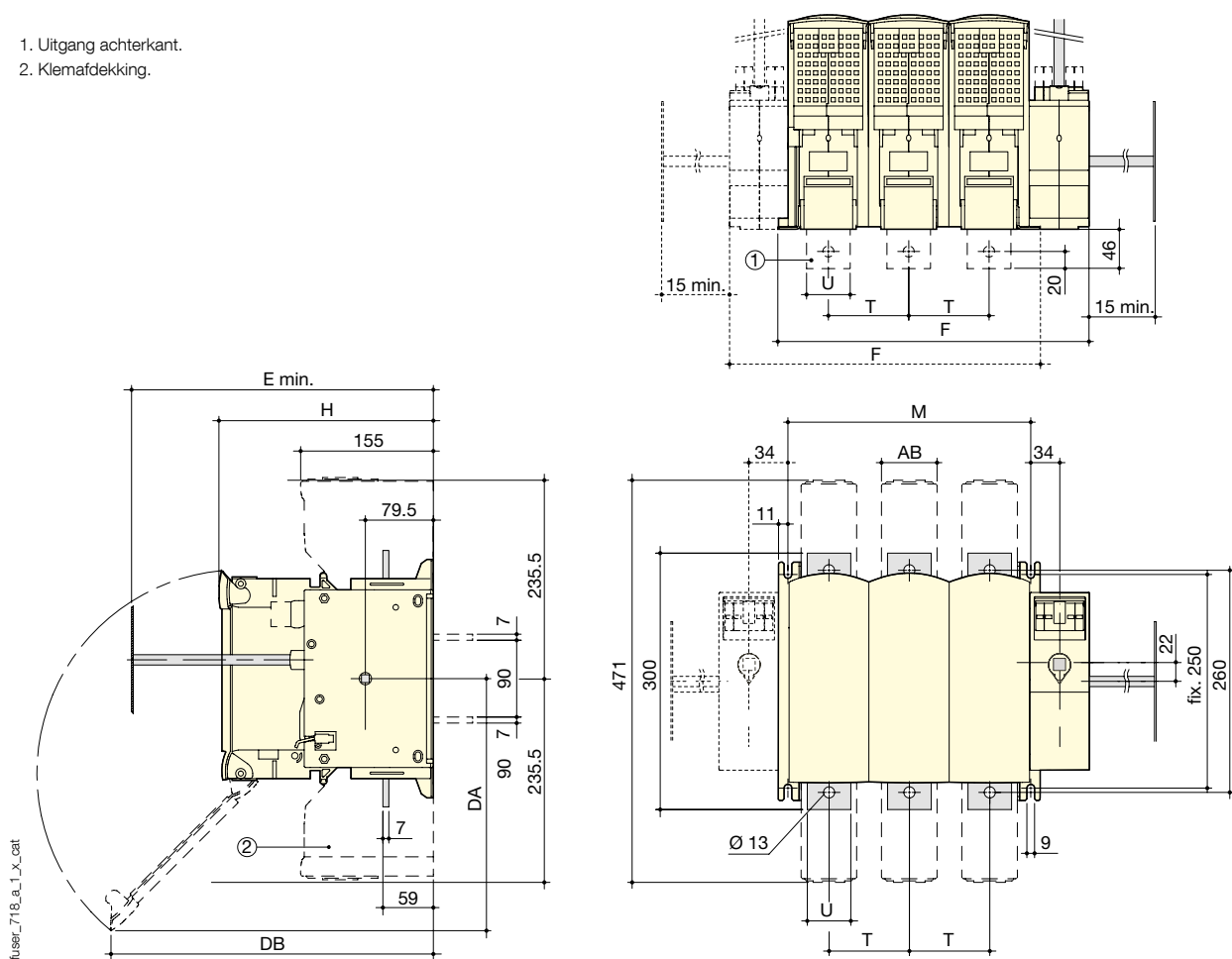
# FUSERBLOC

Schakelaar-scheider met zekeringen  
voor industriële zekeringen tot 1250 A

## Afmetingen buitenbediening (vervolg)

630 tot 1250 A

1. Uitgang achterkant.
2. Klemafdekking.



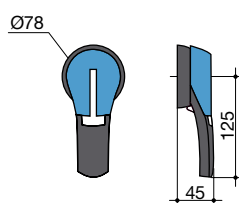
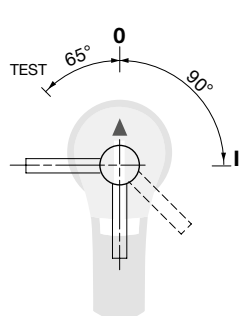
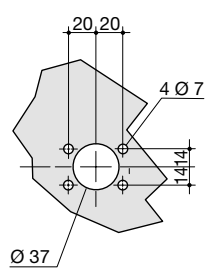
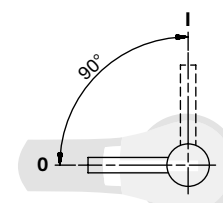
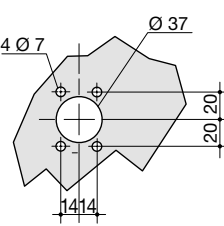
Kaliber (A)	Grootte van de zekering	Grootte van de behuizing	Zijde totaal E min	F 3p.	F 4p.	Behuizing H	DA	DB	Bevestigingen M 3p.	Bevestigingen M 4p.	Aansluiting T	Aansluiting U	Klemafdekking AB
630	3	17	265	364	458	250	297	380	284	378	94	51	65
800	3	17	265	364	458	250	297	380	284	378	94	51	65
800	4	18	304	442	562	289	350	295	362	482	120	77	88
1250	4	18	304	442	562	289	350	295	362	482	120	77	88

## Afmetingen handgreep voor buitenbediening

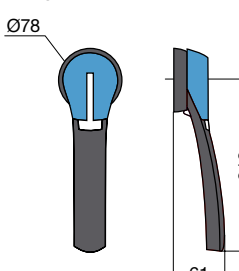
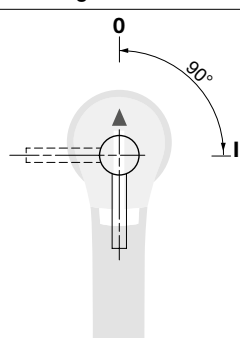
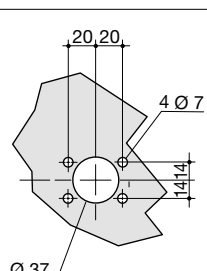
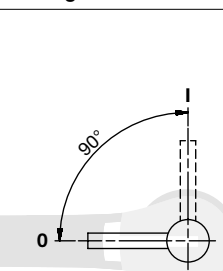
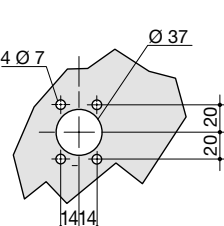
25 tot 32 A

Handgreep type	Frontale bediening		Laterale bediening	
	Bediening van het toestel	Ponsen van de deur	Bediening van het toestel	Ponsen van de deur
<b>Type S1</b> Shell grootte 17 				

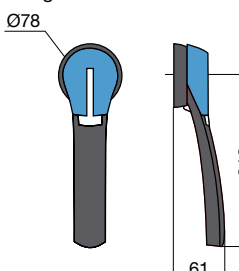
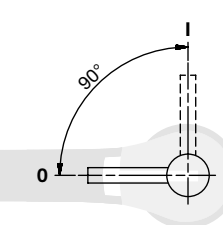
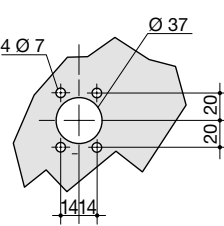
## 50 tot 400 A

Handgreep type	Frontale bediening		Laterale bediening	
	Bediening van het toestel	Ponsen van de deur	Bediening van het toestel	Ponsen van de deur
<b>Type S2</b> Shell grootte 11-16 				

## 630 tot 800 A

Handgreep type	Frontale bediening		Laterale bediening	
	Bediening van het toestel	Ponsen van de deur	Bediening van het toestel	Ponsen van de deur
<b>Type S3</b> Shell grootte 17 				

## 800 tot 1250 A

Handgreep type	Frontale bediening		Laterale bediening	
	Bediening van het toestel	Ponsen van de deur	Bediening van het toestel	Ponsen van de deur
<b>Type S3</b> Shell grootte 18 				
<b>Type S4</b> 