



Basissen

Zekeringhouders

Voor industriële en Ultra-Rapid NH zekeringen van 160 tot 2500 A



Sokkel
grootte 1



Sokkel
IP2X

De oplossing voor

- > Opstart motoren
- > Bescherming industriële kast



De sterke punten

- > Hoge elektrische veiligheid
- > Aanduiding van de fusie van de zekering
- > Verschillende bevestigingen

Conform de normen

- > IEC 60269-1
- > IEC 60269-2
- > IEC 60269-2-1
- > NF EN 60269-1
- > NF C 63211
- > VDE 0636-10
- > DIN 43620



Functie

De **basissen** van SOCOMEC zijn vast gemonteerde één- of meerpoleige zekeringhouders voor meszekeringen.

Voordelen

Hoge elektrische veiligheid

- Hoge diëlektrische doorslagvastheid
- Bescherming IP2X (Standaard of optie op sommige modellen).

Hoge onderbrekingskracht

Bescherming tegen overbelasting en kortsluiting dankzij zekeringen met hoge onderbrekingskracht (100 kA eff.).

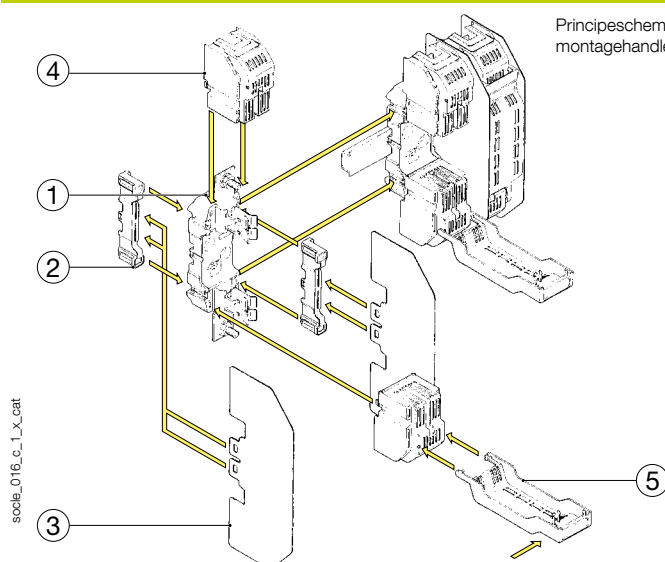
Aanduiding van de fusie van de zekering

Samen met zekeringen met slaghoed mogelijkheid tot fusie-informatie te verkrijgen dankzij een HulpContact.

Verschillende bevestigingen

Bevestiging achteraan de kast of op DIN rail (volgens model).

Principe schema



Principeschema (voor meer details, zie montagehandleiding van het toestel).

1. Basissen
2. Verbindingsblok:
 - blok voor assemblage van de enkelpolige basissen T00, T0, T1, T2 en T3
 - steun voor tussenschot tussen fasen T00, T0, T1 en T2 en T3
3. Tussenschot
4. Klemafdekking (nodig voor het bevestigen van de zekeringendeksels)
5. Zekeringendeksel (voor IP2-bescherming voor alle types zekeringen met isolerende of metalen haken)

KIT IP20:

- enkelpolig = 2 verbindingblokken + 2 tussenschotten + 2 klemafdekkingen + 1 zekeringendeksel
- driepolig = 2 verbindingblokken voor de uiteinden + 2 tussenschotten voor de uiteinden + 6 klemafdekkingen + 3 zekeringdeksels.

Referenties

Basissen voor zekeringen zonder slagpin van 160 tot 630 A (U = 690 V)

Toestel voor bevestiging met schroeven						
Kaliber		160 A 00	160 A 0	250 A 1	400 A 2	630 A 3
Grootte van de zekeringen						
Aantal polen	Te bestellen hoeveelheid	Referentie	Referentie	Referentie	Referentie	Referentie
1 P	3	6500 1010	6501 1010	6501 1011	6501 1012	6501 1013
3 P	1	6500 1030	6501 1030	6501 1031	6501 1032	6501 1033
Toestel voor bevestiging op DIN-rail						
Aantal polen	Te bestellen hoeveelheid	Referentie	Referentie	Referentie	Referentie	Referentie
1 P	3	6500 1110	6501 1110	6501 1111	6501 1112	6501 1113
3 P	1	6500 1130	6501 1130	6501 1131	6501 1132	6501 1133
Opties: Kit IP20						
Aantal polen		Referentie	Referentie	Referentie	Referentie	Referentie
1 P ⁽¹⁾		6510 1010	6511 1010	6511 1011	6511 1012	6511 1013
3 P ⁽²⁾		6510 1030	6511 1030	6511 1031	6511 1032	6511 1033

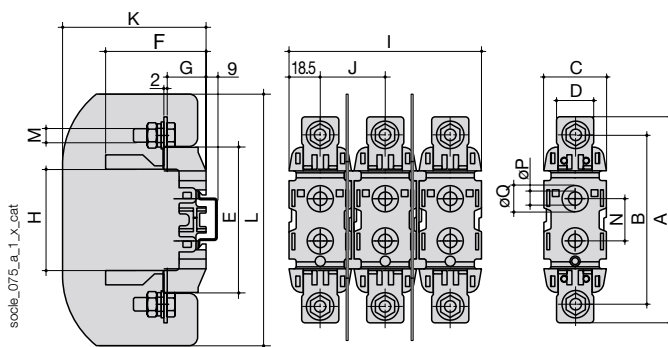
(1) Enkelpolige set IP20 samengesteld uit 2 verbindingblokken + 2 tussenschotten + 2 klemafdekkingen + 1 zekeringendeksel.

(2) Driepolige set IP20 samengesteld uit 2 verbindingblokken voor de uiteinden + 2 tussenschotten voor de uiteinden + 6 klemafdekkingen + 3 zekeringendeksls.

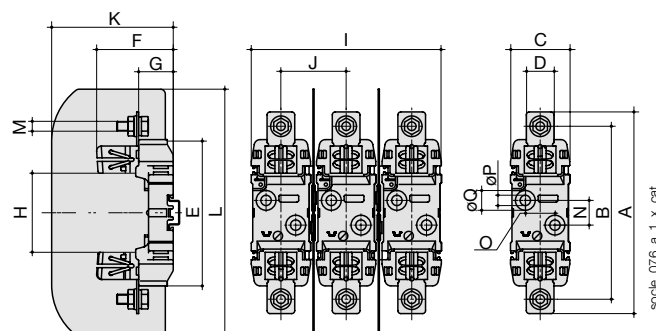
Toebehoren						
Benaming van toebehoren	Te bestellen hoeveelheid	Referentie	Referentie	Referentie	Referentie	Referentie
Verbindingsblok - set van 1 stuk	2	6500 0033	6500 0030	6500 0031	6500 0031	6500 0032
Tussenschot - set van 1 stuk	2	6500 0001	6500 0002	6500 0003	6500 0003	6500 0004
Klemafdekking - set van 1 stuk	6	6500 0010	6500 0011	6500 0012	6500 0013	6500 0014
Zekeringendeksel - set van 1 stuk	3	6500 0020	6500 0021	6500 0022	6500 0022	6500 0023

Afmetingen

Basis 160 A grootte 00



Basis 160 tot 630 A grootte 0, 1, 2 en 3



Kaliber (A)	Grootte van de zekering	A	B	C	D	E	F	G	H	I	J	K	L	M	N	O	NL	Q
160	00	122	100	37	22	86	59,5	23		114	38,5	85		M8	25		8	
160	0	170	150	47	24	122	63	29	74	144	48,5	91,5	185	8	25		7,5	15
250	1	200	175	60	28	148	77,5	35	80	192	66	123	250	10	25	30	10,5	20,5
400	2	225	200	60	32	148	88	35	80	192	66	123	250	12	25	30	10,5	20,5
630	3	240	210	60	38	148	97	35	80	224	82	143	270	12	25	30	10,5	20,5

Basissen

Zekeringhouders

Voor industriële en Ultra-Rapid NH zekeringen van 160 tot 2500 A

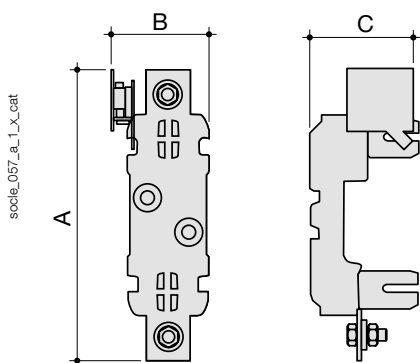
Referenties

Enkelpolige basissen voor zekeringen met slagpin van 160 tot 630 A (U = 690 V)

Toestel voor bevestiging met schroeven zonder HC				
Kaliber	160 A 0	250 A 1	400 A 2	630 A 3
Grootte van de zekeringen	Referentie	Referentie	Referentie	Referentie
Aantal polen	Referentie	Referentie	Referentie	Referentie
1 P	6501 1010	6501 1011	6501 1012	6501 1013
Toestel voor bevestiging op DIN-rail zonder HC				
Aantal polen	Referentie	Referentie	Referentie	Referentie
1 P	6501 1110	6501 1111	6501 1112	6501 1113
Toebehoren				
HC voor signalering aanwezigheid en doorsmelten van zekering (DDMM)				
Aantal polen	Referentie	Referentie	Referentie	Referentie
1 P	6500 0040	6500 0041	6500 0042	6500 0043
Kenmerken				
Contact OG				
Nominale stroom I _n (A) 250 VAC	16	16	16	16

Afmetingen

Basis 160 tot 630 A grootte 0, 1, 2 en 3



Kaliber (A)	Grootte van de zekering	A	B	C
160	0	193	65,5	90
250	1	215	76	98
400	2	227	76	102
630	3	235	76	102

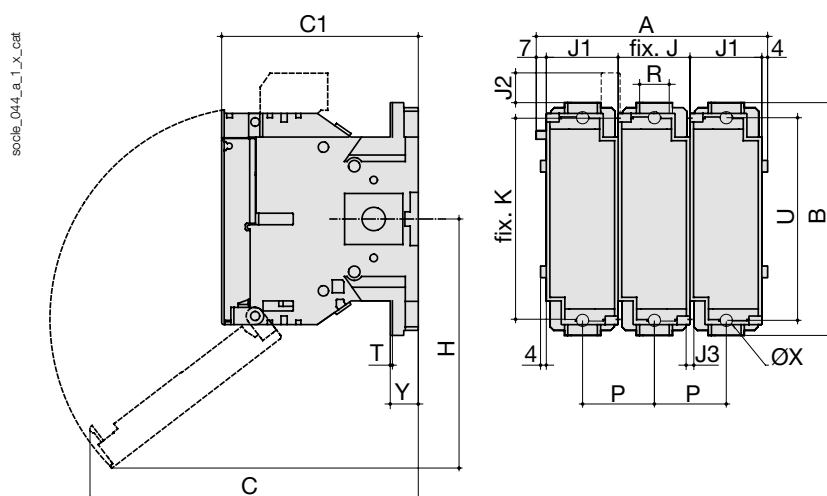
Referenties

Meerpolige basissen voor zekeringen met slagpin van 160 tot 400 A (U = 690 V)

Toestel voor bevestiging met schroeven met HC voor signalering aanwezigheid en doorsmelten van zekering (DDMM)			
Kaliber	160 A 0	250 A 1	400 A 2
Grootte van de zekeringen	Referentie	Referentie	Referentie
Aantal polen	Referentie	Referentie	Referentie
2 P	6301 2016	6301 2024	6301 2039
3 P	6301 3016	6301 3024	6301 3039
4 P	6301 4016	6301 4024	6301 4039
Hulpcontact signalering doorsmelten van de zekering			
Positie HC	Referentie	Referentie	Referentie
1 ^e HC	standaard	standaard	standaard
2 ^e	3994 1901	3994 1901	3994 1901
Klemafdekking (1 stuk)			
Aantal polen	Referentie	Referentie	Referentie
2 P	3998 2016	3998 2025	3998 2025
3 P	3998 3016	3998 3025	3998 3025
4 P	3998 4016	3998 4025	3998 4025

Afmetingen

Basis 160 tot 400 A grootte 0



Kaliber (A)	Grootte van de zekering	A 2p.	A 3p.	A 4p.	B	C	C1	H	J	J1	J2	J3	K	NL	R	T	U	ØX	Y
160	0	111	161	211	162	229	136,5	174	50	60	20,5	5,4	140	50	20	2,5	141	8,5	19,5
250	1	131	191	251	195	251	146	185	60	60	7,5	6,4	162	60	32	2,5	166	11	19,5
400	2	143	209	275	205	260	149	200	66	66	2,5	6,4	172	66	50	3	175	11	20

Referenties

Basissen voor zekeringen met of zonder slagpin van 1000 tot 2500 A (U = 690 V)

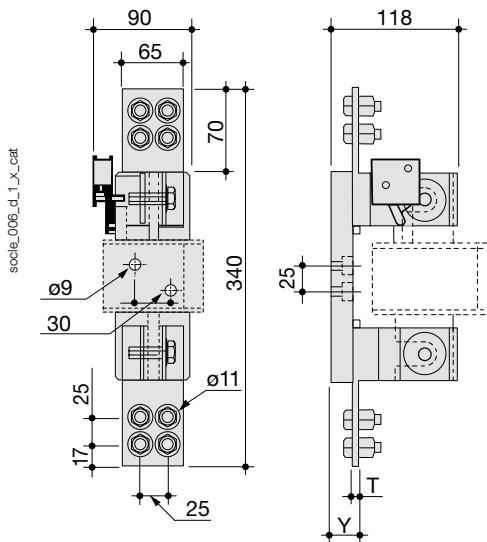
Toestel zonder signalering aanwezigheid en doorsmelten van zekering (DDMM)					
Kaliber Grootte van de zekeringen	1000 A 4	1250 A 4	2500 A 2 x 4	2500 A 2 x 4 (S)	2500 A 6
Aantal polen	Referentie	Referentie	Referentie	Referentie	Referentie
1 P	6431 0004	6431 0005	6431 0006		6431 0007 ⁽¹⁾

(1) Nulleidermes niet meegeleverd.

Publieke vermogen verdeling					
Aantal polen	Referentie	Referentie	Referentie	Referentie	Referentie
1 P	7304 0001	7305 0001	7306 0001	6433 0005	

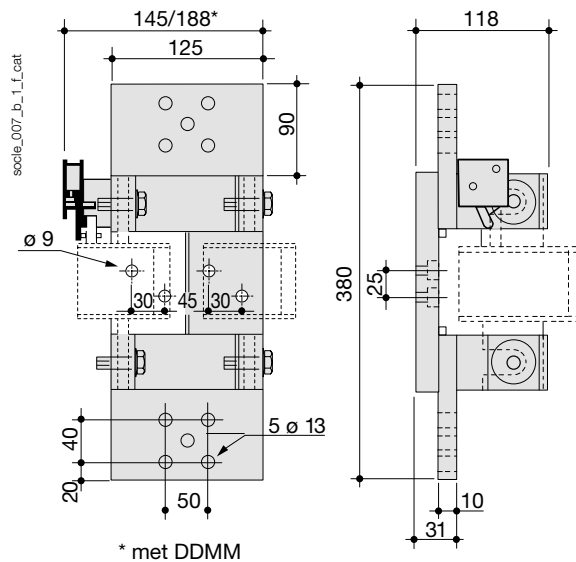
Afmetingen

Basis 1000 tot 1250 A grootte 4

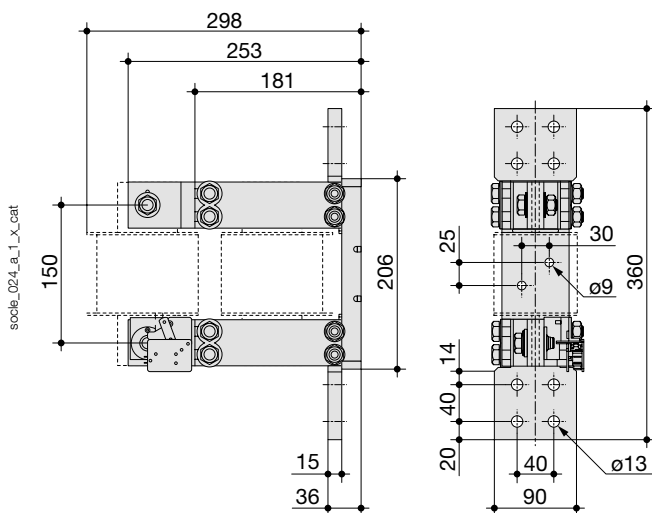


Kaliber (A)	Y (mm)	T (mm)
1 000	25	4
1 250	30	9

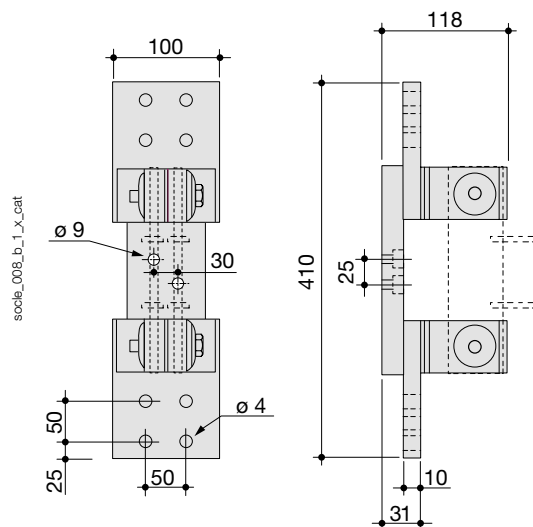
Basis 2500 A grootte 2 x 4



Basis 2500 A grootte 2 x 4 (S)



Basis 2500 A grootte 6 (voor nulleider)



Referenties

Enkelpolige basissen voor UR-zekeringen

Winkelhaken 00/80 (tussenaafstand 80)		690 VAC	1000 VAC	1400 VAC
Thermische stroom I_{th} tot 40°C	Type zekering	Referentie	Referentie	Referentie
200	00 klemveer	170A 6080		
400	00 klemveer		170H 1007	
Messen /80 (tussenaafstand 80)		Referentie	Referentie	Referentie
Thermische stroom I_{th} tot 40°C	Type zekering			
1250 ⁽¹⁾	1* tot 3		170H 3004	

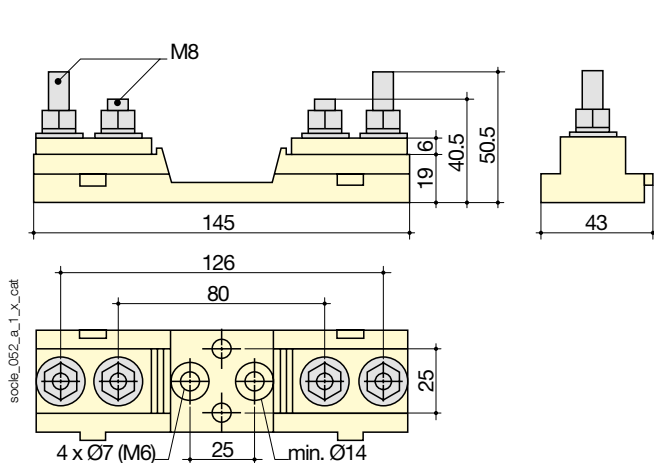
(1) Voor stromen > 1250 A, gelieve ons te contacteren.

Messen / 110 (tussenaafstand 110)		Referentie	Referentie	Referentie
Thermische stroom I_{th} tot 40°C	Type zekering			
1250 ⁽¹⁾	1* tot 3		170H 3006	

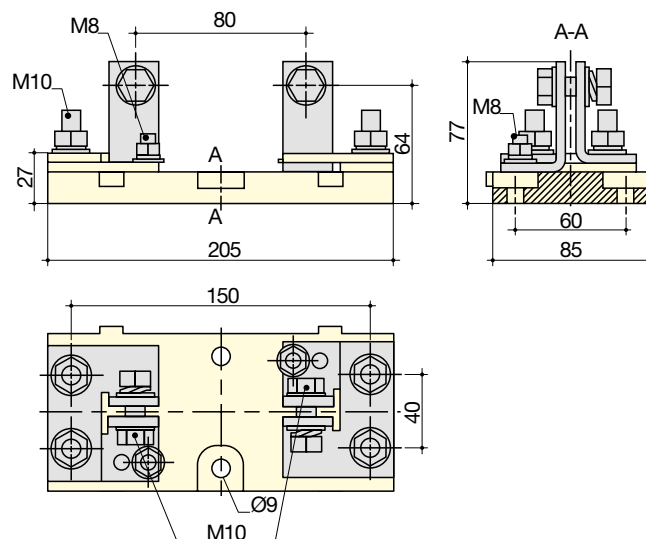
(1) Voor stromen > 1250 A, gelieve ons te contacteren.

Afmetingen

Winkelhaken 00/80 - 200 A - 1000 VAC
Ref. : 170H 1007



Messen /80 - 1250 A - 1000 VAC
Ref. : 170H 3004



Messen /110 - 1250 A - 1400 VAC - Ref. : 170H 3006

