



Datalogger

new



De oplossing voor

- > Industrie
- > Dienstverlening
- > Infrastructuur
- > Publieke sector



De sterke punten

- > Snelle ingebruikname
- > Zekere gegevensoverdracht
- > Flexibele oplossing

Diensten en Technische Ondersteuning

- > Studies en bepalingen, inbedrijfstellingen, onderhoud, opleiding... Onze experts Dienstverlening en Technische Ondersteuning geven u een gepersonaliseerde begeleiding voor het succes van uw project.

Functie

De dataloggers **DATALOG H40** en **H60** aangevuld met draadloze interfaces laten toe een communicerend energie ecosysteem te maken om:

- automatisch vanop afstand de gegevens van de meters en meetcentrales te verzamelen,
- en de gegevens van één of meerdere sites ter beschikking te stellen van een supervisie systeem,
- en de meters en centrales te verbinden aan een netwerk 2G/3G/GPRS.

Voordelen

Snelle ingebruikname

- Snelle montage op DIN-rail ⁽¹⁾.
- Compact
- Configuratie op afstand per SMS.
- Begeleiding bij de instellingen (SOCOMECE dienst).

Zekere gegevensoverdracht

- Verzamel frequentie instelbaar voor elke meter.
- Geheugensopslag in de datalogger voor een beveiligde periodieke overdracht (dagelijks, wekelijks...).
- Compatibel met Ethernet-netwerk
- Compatibel met GPRS ⁽¹⁾ of 2G/3G/GPRS ⁽²⁾.

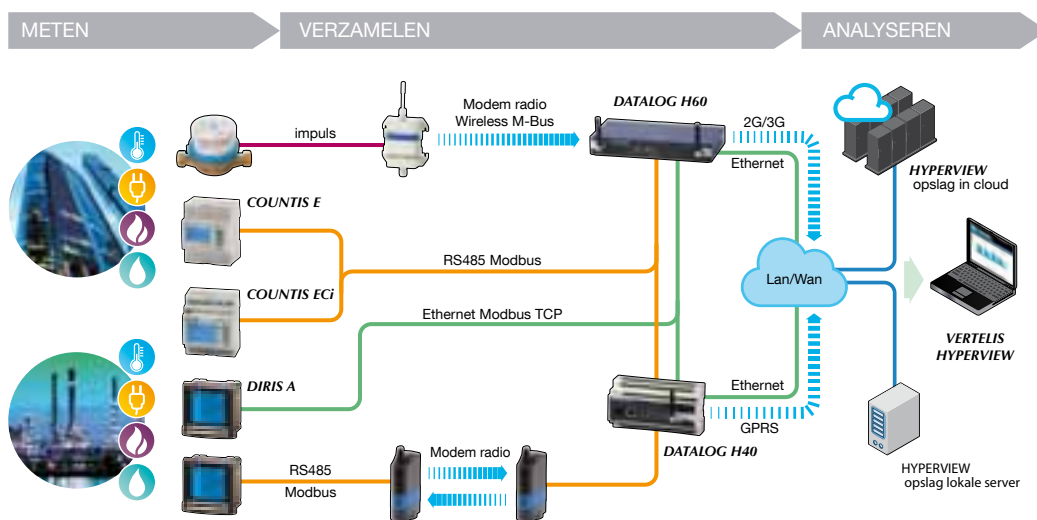
Flexibele oplossing

Gegevensverzameling via meerdere verbindingen:

- Modbus op port RS232, RS485 of Ethernet,
- M-Bus,
- ingangen Tele Information Customer (TIC),
- analoge ingangen
- impulsingangen,
- ontvanger radio Wireless M-Bus.

(1) Enkel H40. (2) Enkel H60.

De communicerende oplossing voor energie efficiëntie van SOCOMECE



Funcities

DATALOG H40

- Modbus op port RS232 of RS485 of Ethernet (keuze enkel per instelling via software).
- Instelbare lokale historiek en frequentie van gegevensverzameling.
- 4 Ingangen/2 uitgangen TOR en 4 analoge ingangen.
- GPRS.
- Gegevens geformatteerd onder .CSV.
- Tele Information Customer (TIC 3 meters) franse markt.
- Configuratie op afstand per SMS.

DATALOG H60

- Modbus op port of RS485 of Ethernet. (keuze enkel per instelling via software).
- Mbus of Modbus op port RS232.
- RF Wireless M-Bus band 868 MHz (contacteer ons voor andere frequenties).
- Instelbare lokale historiek en frequentie van gegevensverzameling.
- 3 ingangen /1 uitgang TOR.
- 2G/3G/GPRS.
- Gegevens geformatteerd onder .XML
- Configuratie op afstand per SMS.

Toebehoren

Antenne GSM/GPRS voor DATALOG H40 en H60

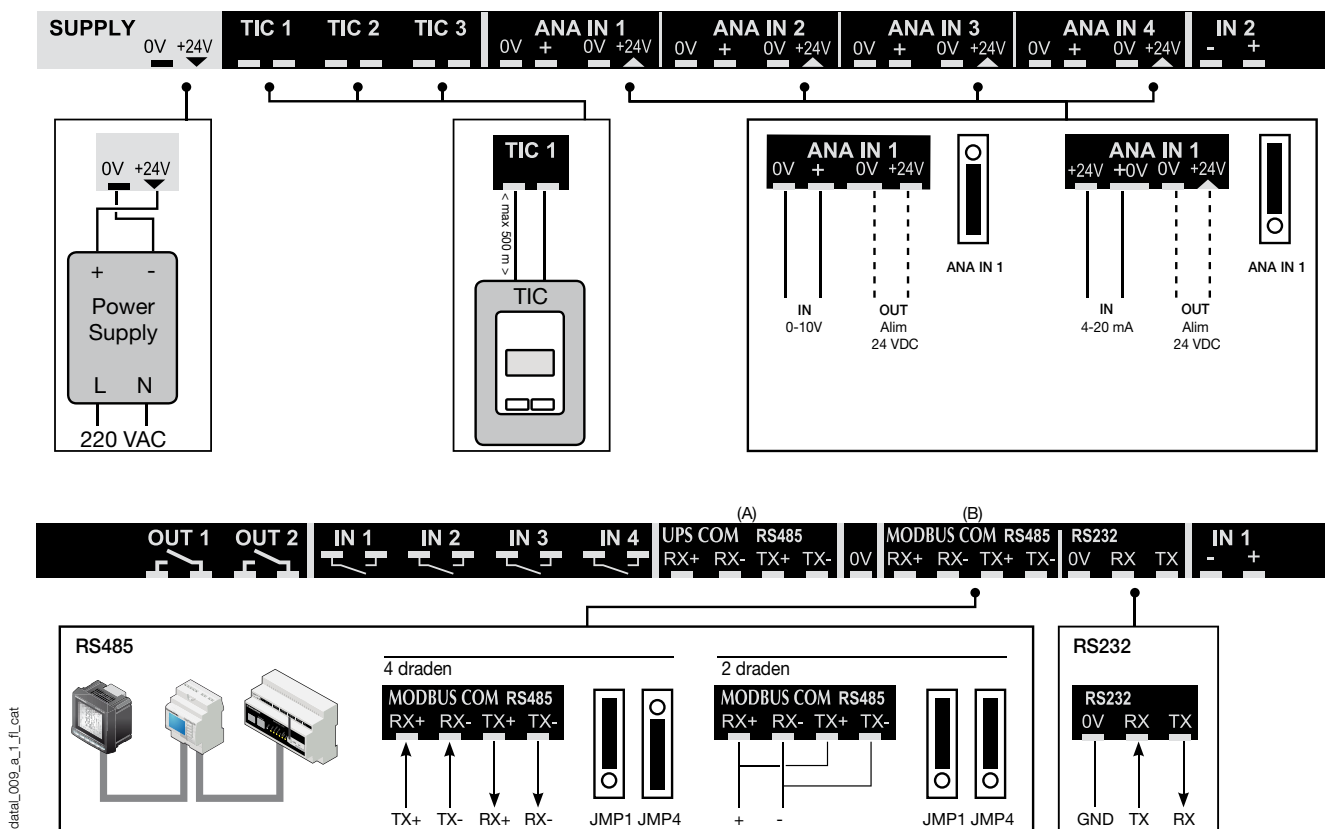
- Antenne op afstand 5, 10 en 20 meter (zonder steunen).

Hulpvoeding

- Hulpvoeding DIN-rail montage $230 \pm 12 \dots 24$ VAC.
- Externe hulpvoeding $230 \pm 12 \dots 24$ VAC.

Aansluiting

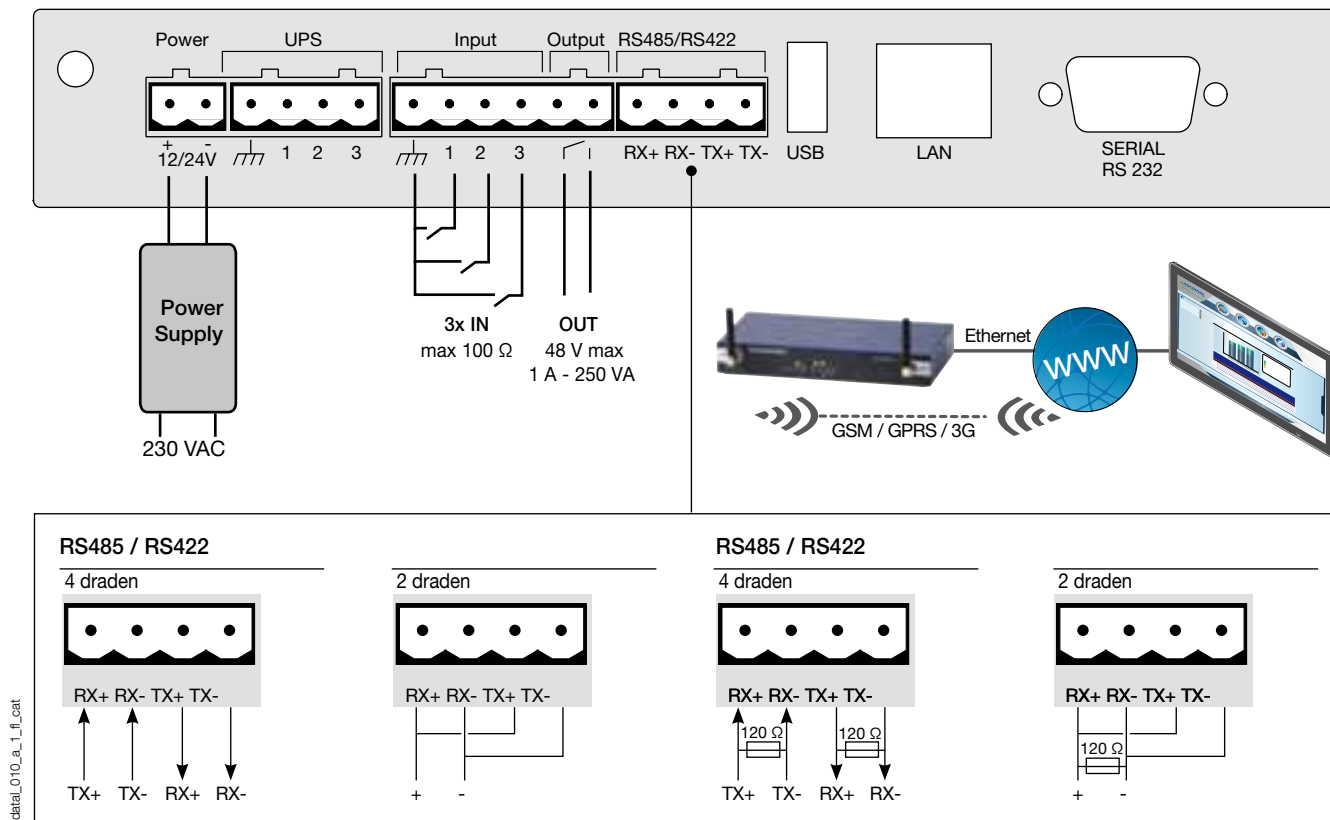
DATALOG H40



Datalogger

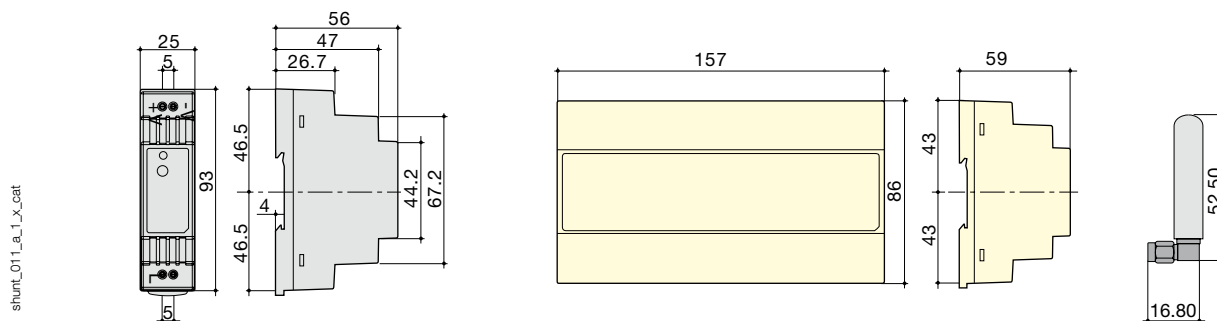
Aansluiting (vervolg)

DATALOG H60



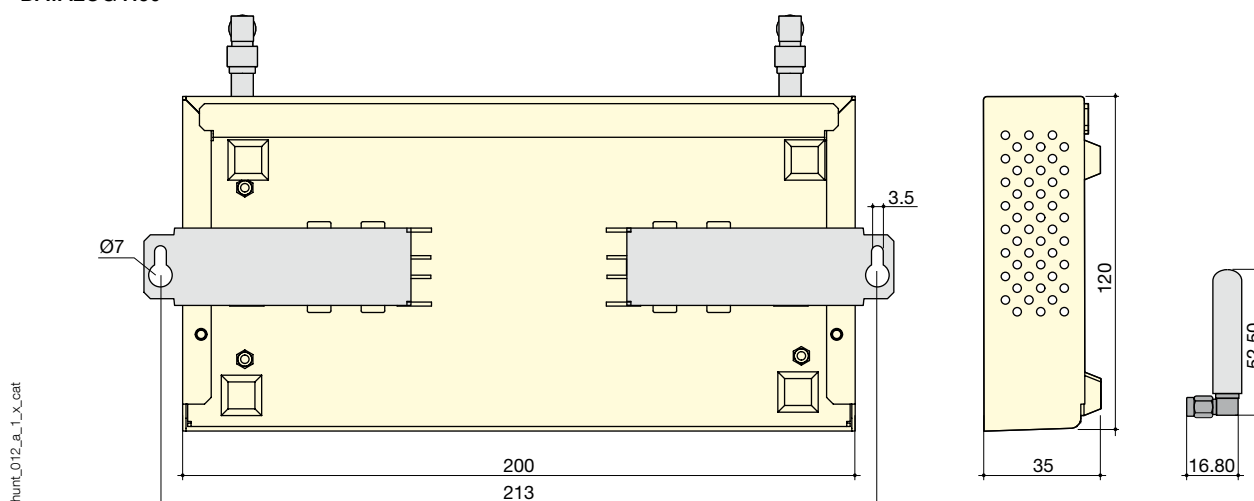
Afmetingen

DATALOG H40



Afmetingen (vervolg)

DATALOG H60



Kenmerken

	DATALOG H40	DATALOG H60
Ingangen / Uitgangen interface		
Ingangen	4 ingangen TOR en 2 impulsingangen 4 analoge ingangen (0-10 V, 4-20 mA)	3 ingangen TOR of impuls
Uitgang	2 uitgangen TOR (relais)	1 uitgang TOR (relais)
TIC (enkel in Frankrijk)	3 ingangen	-
Interfaces series		
RS485	2 ports (1 Modbus, 1 Modbus-UPS)	1 port (Modbus)
RS232	1 port (Modbus)	1 port (Modbus of M-Bus)
Interface radio		
Wireless M-Bus	-	868,3 - 868,95 MHz
Interface netwerk		
Ethernet	10/100 Mb	10/100 Mb
GSM/GPRS	850/900/1800/1900 MHz	850/900/1800/1900 MHz
3G	-	900/2100 MHz
Algemene kenmerken		
Voeding	+12 V of +24 VDC	+12 V of +24 VDC
Afmetingen B x H x D	DIN-rail 157 x 86 x 59 mm	200 x 120 x 32 mm
Bedrijfstemperatuur	-5 °C ... +50 °C	-20 °C ... +70 °C
Opslagtemperatuur	-20 °C ... +85 °C	-20 °C ... +85 °C

Referenties

Datalogger	Referentie
DATALOG H40 (voeding inbegrepen)	4854 0000
DATALOG H60 (voeding inbegrepen)	4854 0001
DATALOG TIC	contacteer ons
Benaming van toebehoren	Referentie
Antenne afstand 5 m	4854 0105
Antenne afstand 10 m	4854 0110
Antenne afstand 20 m	4854 0120
Hulpvoeding DIN-rail montage 230 ± 12...24 VAC	4854 0200
Externe hulpvoeding 230 ± 12...24 VAC	4854 0201