



DIRIS G

Communicatie gateway van Radio-Frequentie en RS485 naar Ethernet

Communicatie gateways

new



Configuratie met EasyConfig, zie pagina 166.

diris-g_004_a_1_cat



DIRIS G-30
RS485 / Ethernet

diris-g_006_a_1_cat



DIRIS G-40
RS485 - Radio-Frequentie / Ethernet

De oplossing voor

- > Industrie
- > Dienstverlening
- > Infrastructuur
- > Publieke sector



De sterke punten

- > Ingebouwde webserver WEBVIEW
- > Plug & Play
- > Evolutief

Conform de normen

- > IEC 61010



- > ISO 14025



- > UL



Functie

Met de communicatie gateway **DIRIS G**, wordt alle informatie gecentraliseerd, afkomstig van de tellers en de meetcentrales, communicatie in Radio-Frequentie of in RS485, naar één enkele uitrusting en beschikbaar gesteld voor het Ethernet via Modbus TCP.

De interface bevat **WEBVIEW** waarmee een bewaking mogelijk is van alle elektrische grootheden in real-time en de analyse van de verbruiksgegevens. Ingeval van alarm kan de gebruiker verwittigd worden via e-mail.

Voordelen

Ingebouwde webserver WEBVIEW⁽¹⁾

De interface **DIRIS G** heeft een webserver die bestaat in 2 versies:

- Power Monitoring:
 - metingen in real-time en alarmen
- Power & Energy Monitoring:
 - metingen in real-time en alarmen,
 - historiek van de metingen en analyse van de verbruiken.
- Mogelijkheid om de **WEBVIEW** schermen te bekijken op een kastdeur met de tablet **DIRIS D-90**.

(1) Zie pagina 162.

Plug & Play

De aangesloten meetinstrumenten worden automatisch herkend door de interface **DIRIS G** en krijgen automatisch een adres toegewezen.

De interface **DIRIS G** bevat:

- Functies voor automatische synchronisatie van de klok (SNTP) met bewaking door batterij.
- Tijdzetting van de aangesloten instrumenten.
- Automatisch verzenden van e-mail (SMTP) ingeval van alarm.
- Opname en bewaking van de metingen en de verbruiken.
- Automatische verspreiding van tariefveranderingen (meervoudig tarief).

Evolutief

Optiemodules kunnen worden toegekend aan de interface:

- Ingangen/Uitgangen digitaal
- Ingangen/Uitgangen analoog
- Ingang temperatuur.

Keuzegids

	Interface	DIRIS G-30	DIRIS G-40	DIRIS G-50	DIRIS G-60
Communicatie	RS485 Modbus	•	•	•	•
	Radio-Frequentie (draadloos)		•		•
	Ethernet	•	•	•	•
Ingebouwde webserver WEBVIEW	Power Monitoring	•	•	•	•
	Power & Energy Monitoring			•	•

Functies

DIRIS G-30 / DIRIS G-50

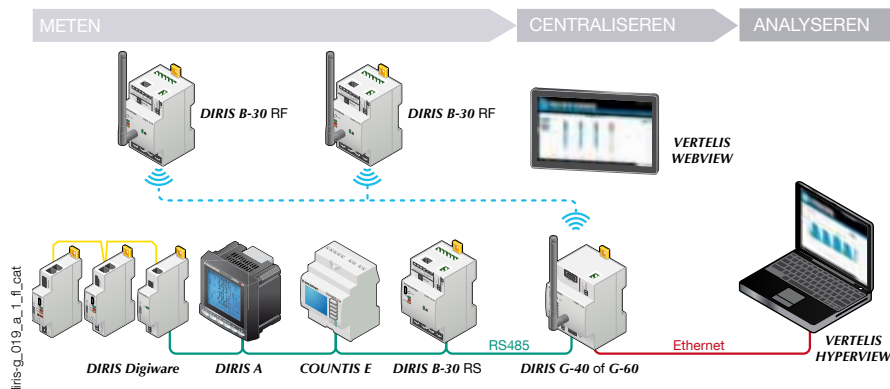
- RS485-poort en Ethernet (2 poorten met ingebouwde switch)
- Automatisch herkennen en adresseren van de aangesloten toestellen
- Historiek van de metingen : maximaal 1 jaar
- Interne klok (synchronisatie SNTP)
- Verzending van e-mails na alarm (SMTP)
- Ingebouwde webserver WEBVIEW

DIRIS G-40 / DIRIS G-60

- Identieke functies als de DIRIS G-30 / DIRIS G-50
- Radio-frequentie poort

Opbouw

Voorbeeld communicatie opbouw met gateway DIRIS G en ingebouwde webserver WEBVIEW



Tablet

Tablet touch screen D-90

- Monteerbaar op deur
- Verbonden met Ethernet of Wi-Fi (via router)



Webserver

Ingebouwde webserver WEBVIEW⁽¹⁾

- Power Monitoring: ingebouwd in de gateway DIRIS G-30 en G-40
- Power & Energy Monitoring: ingebouwd in de interface DIRIS G-50 en G-60
- 32 producten max (RS485 en Radio-Frequentie inbegrepen)



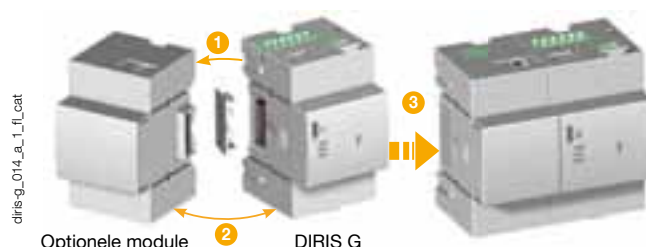
(1) Voor meer info kijk op pagina 162.

Optionele modules DIRIS O

4 modules maximum kunnen worden verbonden met de gateway DIRIS G voor de integratie van controle/beheer.

DIRIS O-iod	2 ingangen/2 uitgangen digitaal
DIRIS O-ioa	2 ingangen/2 uitgangen analoog
DIRIS O-it	3 Ingangen temperatuur
DIRIS O-m	Bijkomende RS485 slave communicatie

Voor meer informatie zie "Optionele modules DIRIS O" zie pagina 27.



Toebehoren

Radio antenne op afstand

- In bepaalde situaties kan hiermee de antenne weg staan van de interface, aan de buitenkant van de behuizing waarin de DIRIS G staat. Het bereik hiermee gaat tot 300m in open gebied.

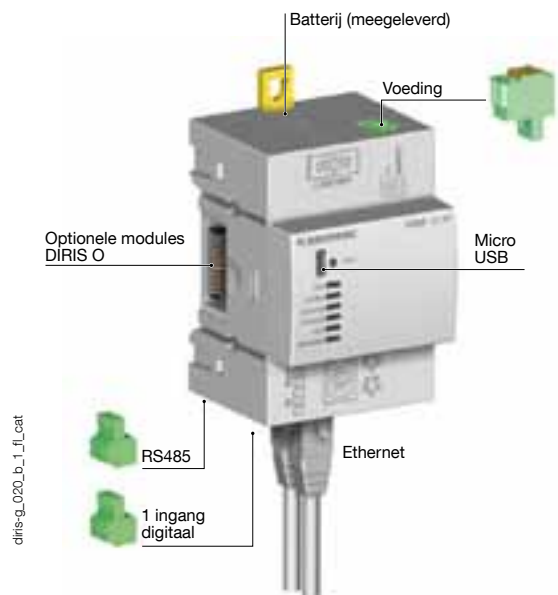
USB kabel voor configuratie

- Een configuratie van de DIRIS B kan gebeuren door middel van de software EASY CONFIG via Ethernet, of directe USB verbinding.

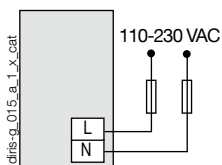
Router wifi

- De wifi router is verbonden met de interface door een toegang met wifi naar de webserver WEBVIEW via de tablet D-90.

DIRIS G klemmen

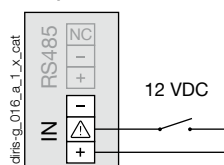


Voeding

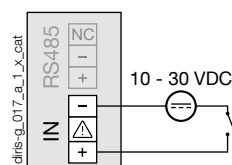


NC: Not Connected

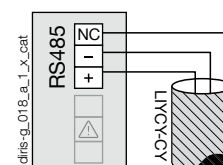
Ingang gevoed door het product



Ingang met externe voeding



RS485

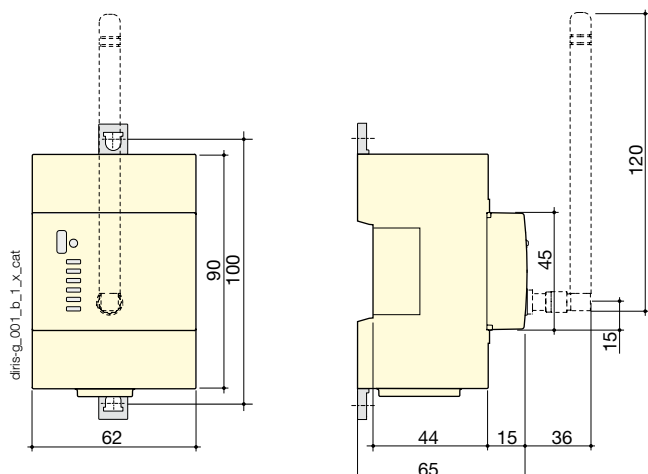


Klemmen optionele modules DIRIS O

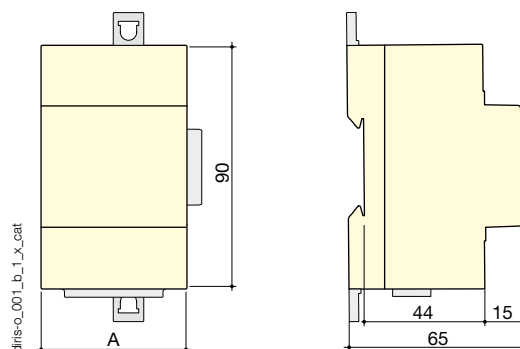
De optionele modules zijn gedeeld met de meetcentrale DIRIS B-30.
Voor de beschrijving van de klemmen, zie pagina 28.

Afmetingen (mm)

DIRIS G-30 / G-40 / G-50 / G-60



Optionele modules DIRIS O



Optionele modules DIRIS O

DIRIS O-iod - DIRIS O-ioa - DIRIS O-it - DIRIS O-m

A

45 mm

Technische kenmerken

Mechanische kenmerken		Ethernet	
Type behuizing	Modulaire voor DIN rail en plaat	Verbinding	Ethernet 10/100 base-T 2 basis RJ45 met ingebouwde switch
Beschermingsindex van de behuizing	IP20 / IK06	Protocol	Modbus TCP (port 502), Modbus RTU over TCP (port 503), HTTP, SMTP, SNTP, DHCP
Beschermingsindex van de voorzijde	IP40 vooraan bij montage modulair / IK08	Klok	Intern
Gewicht	DIRIS G-30, G-50 = 190 g DIRIS G-40, G-60 = 215 g	Protocol SNTP	Laat toe de klok aan te passen van de interface via een NTP server. De interface zal de tijd aanpassen van alle aangesloten PMD.
Electrische kenmerken		Protocol SMTP	Laat toe e-mails te verzenden na alarm vanuit de interface
Voeding		Functie	Configuratie van de interface, de PMD en aangesloten tellers Toegang tot webserver WEBVIEW, centralisatie van de gegevens naar een overzicht
Wisselspanning	110-230VAC $\pm 15\%$ (P/N of P/P) Cat III	USB	
Frequentie	50/60 Hz	Type verbinding	USB 2 (vereist de installatie van Easy Config)
Verbruik	6 VA	Protocol	Modbus RTU over USB
Batterij	Knopbatterij lithium CR 1220 3 V	Functie	Configuratie van de interface, de PMD en aangesloten tellers
Ingang		Aansluiting	micro connector USB type B
Aantal	1	Kenmerken geheugen	
Type/Voeding	Optokoppeling polarisatie intern (12 VDC $\pm 10\%$) of extern (10-30 VDC $\pm 10\%$)	Historiek van de gebruiken (uitbreiding geheugen tellers en meetcentrale)	1 jaar (periode 1 uur)
Functie ingang	Logische staat of impulsteller of synchronisatie puls	Electrische grootheden	2 maanden (periode 10 min)
Kenmerken communicatie		Aantal gebeurtenissen	Alarmen: 1000 Netkwaliteit volgens EN 50160 : 1000
DIRIS G		Omgevingskenmerken	
Verbinding	RS485	Werkings temperatuur	-10 ... +70 °C
Type verbinding	2 ... 3 draden half duplex	Opslagtemperatuur	-25 ... +85 °C
Protocol	Modbus RTU	Werkingsvochtigheid	55 °C / 97% HR
Snelheid	2400 ... 115200 bauds		
Functie	Communicatie met PMD en meters		
DIRIS G-40 en DIRIS G-60			
Verbinding	Radio-frequentie (RF)		
Frequentieband	868 MHz (lage frequentie: 868.1 MHz en hoge: 869.5875 MHz)		
Snelheid	38400 bauds		
Functie	Communicatie met DIRIS B-30 RF		
Bereik	300 m in open gebied		

Referenties

Interface DIRIS G		Referentie
DIRIS G-30	RS485 / Ethernet - WEBVIEW Power Monitoring	4829 0300
DIRIS G-40	RS485-RF / Ethernet - WEBVIEW Power Monitoring	4829 0301
DIRIS G-50	RS485 / Ethernet - WEBVIEW Power & Energy Monitoring	4829 0302
DIRIS G-60	RS485-RF / Ethernet - WEBVIEW Power & Energy Monitoring	4829 0303
Optionele modules DIRIS O		Referentie
DIRIS O-iod	2 ingangen/2 uitgangen digitaal	4829 0030
DIRIS O-ioa	2 ingangen/2 uitgangen analoog 4-20 mA	4829 0031
DIRIS O-it	3 ingangen temperatuur PT100 / PT 1000	4829 0032
DIRIS O-m	Communicatie MODBUS RS485	4829 0033
Tablet		Referentie
DIRIS D-90		4829 0210
Toebehoren		Referentie
Externe antenne RF 868 MHz - hoogte 210 mm		4854 0126
Kabel voor externe antenne - SMA connector - lengte 3 m		4854 0127
USB kabel voor configuratie		4829 0050