

# LOAD BREAK SWITCH

IS 534925 - D  
Instruction sheet

ADD. POLE

SIRCO M 30 - M 60 - M 100 - M 125

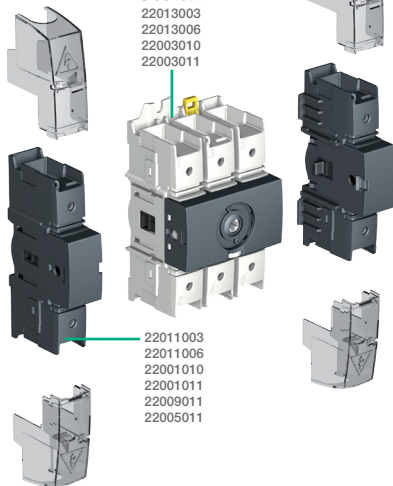
**socomec**  
Innovative Power Solutions



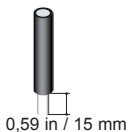
534925D

IS 534924

- 22013003
- 22013006
- 22003010
- 22003011



- 22011003
- 22011006
- 22001010
- 22001011
- 22009011
- 22005011



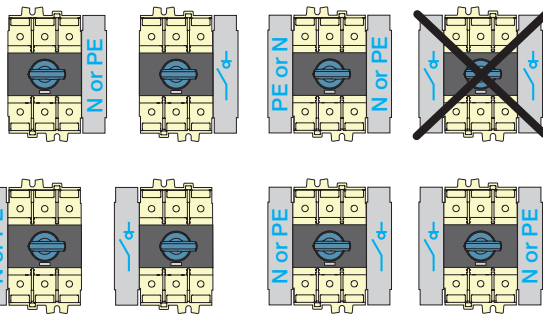
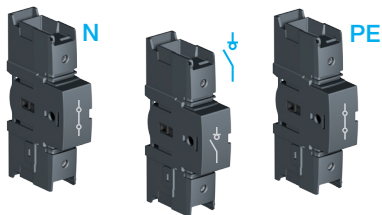
0,59 in / 15 mm

Hexagonal Metric  
Allen size 4

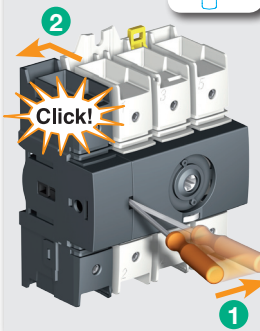


Wire / Câble / Cable	Torque / Couple / Par de apriete
6 mm <sup>2</sup> - 50 mm <sup>2</sup>	35.4 lb.in / 4 Nm
10 to 1 AWG stranded	35.4 lb.in / 4 Nm
1/0 AWG stranded	39.8 lb.in / 4,5 Nm
2/0 AWG stranded	44.3 lb.in / 5 Nm
2/0 AWG compact stranded	48.7 lb.in / 5,5 Nm
10 mm <sup>2</sup> - 70 mm <sup>2</sup>	35.4 lb.in / 4 Nm
# 12 to # 10 AWG solid	35.4 lb.in / 4 Nm

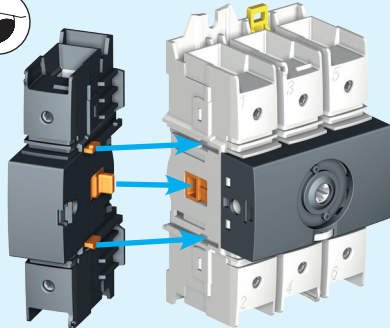
## CONFIGURATION CONFIGURACIÓN



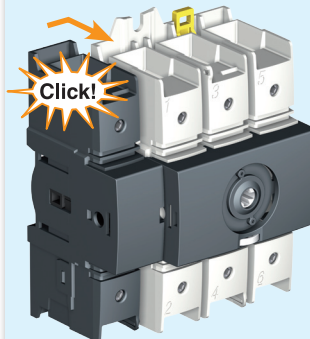
## DISMOUNTING DEMONTAJE



### STEP 1



### STEP 2



**▲ DANGER / PELIGRO**

**HAZARDOUS VOLTAGE** - This equipment must be installed and serviced only by qualified electrical personnel. Turn off all power supplying this equipment before working on or inside equipment. Always use a properly rated voltage sensing device to confirm power is off. Replace all devices, doors, and covers with original equipment covers. For more information, see the instruction sheet for the equipment. **TENSIÓN PELIGROSA** - Este equipo debe ser instalado y mantenido únicamente por personal cualificado. Corte la alimentación de este equipo antes de trabajar en él o dentro del mismo. Siempre utilice un dispositivo de detección de tensión a valor nominal apropiado para confirmar que toda alimentación de este equipo está apagada. Reemplace todos los dispositivos, las puertas y las cubiertas con las cubiertas originales. Consulte la hoja de instrucciones de este equipo para obtener más información. **TENSIONE PERICOLOSA** - Soloamente el personal de mantenimiento elettrico specializzato, debetè, installare e prestar servizi di mantenimento a este equipò. Prima di lavorare su questo equipò, spegnere tutta l'alimentazione elettrica. Usare sempre un dispositivo di rilevamento della tensione nominale appropriata per confermare che tutta l'alimentazione elettrica è spenta. Sostituire tutti i dispositivi, le porte e le coperture con le coperture originali. Consultare la scheda di istruzioni di questo equipò per maggiori informazioni.