



Analoge ampere meters DC

Meettoestellen en omvormers

Meettoestellen en omvormers



Conform de normen

- > IEC 60051-1
- > IEC 60414
- > NF EN 60051-1
- > DIN 43780
- > NF C 42-010
- > VDE 0410
- > BS 5448
- > BS 89



Functie

De **magneto-electrische ampere meters** van SOCOME meten voortdurend de spanning van elke elektrische kring. Ze kunnen ingebouwd worden in kasten, behuizingen en of andere apparatuur.

Kenmerken

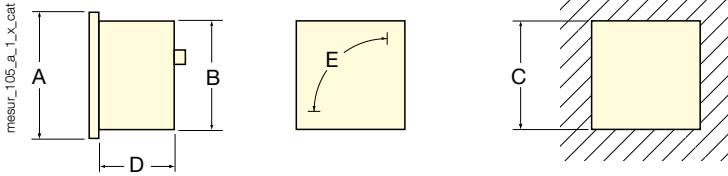
- Uitwijking: 90°.
- Isolatiespanning: 660 V.
- Diëlectrische kwaliteit 2 kV - 50 Hz - 1 mn.
- Verbruik: Aansluiting op shunt 100 mV = 1 mA.
- Interne weerstand: 1000 Ω/V.
- Aansluiting: met vijzen of fast-on kabelklemmen.
- Gebruik via shunt 100 mV : ijking voorzien voor aansluiting met 2,5 mm² over een afstand van 0,5 tot 2,5 m tussen de shunt en de meter.
- Omwisselbare geleide wijzerplaat (bescherming van de naald).

Samenstelling van het gamma

Behuizing	DIN 48-72-96		ROTEX 72	
	90°		90°	
Uitwijking	90°		90°	
Aansluiting	rechtstreeks	op shunt 100 mV	rechtstreeks	op shunt 100 mV
Kaliber				
0 - 100 µA	•			
0 - 10 A	•	•	•	•
0 - 15 A	•		•	
0 - 25 A	•	•	•	•
0 - 40 A		•		•
0 - 50 A	•			
0 - 100 - 600 A		•		•

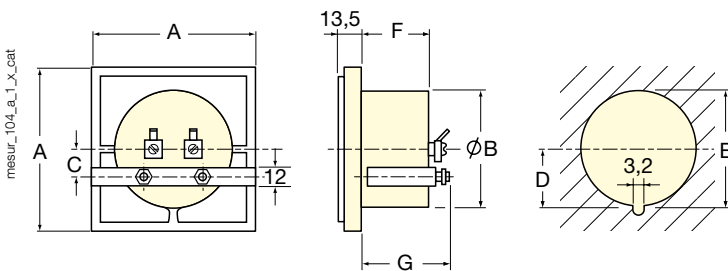
Behuizing

DIN



Uitwijking 90°				
A	B	C	D	E
48 x 48	44,5 x 44,5	45 ^{+0,6}	59	38
72 x 72	66,5 x 66,5	68 ^{-0,7}	58	65
96 x 96	89 x 89	92 ^{-0,8}	58	100

ROTEX



Uitwijking 90°						
A	B	C	D	E	F	G
72 x 72	54,5	11	28,5	56 ^{±0,5}	34,5	50,8
96 x 96	68	21,6	35,5	70 ^{±0,5}	34,5	50,8

Referenties

Rechtstreekse aansluiting				
Kaliber	DIN 48x48 D48C90-A Referentie	DIN 72x72 D72C90-A Referentie	DIN 96x96 D96C90-A Referentie	ROTEX 72x72 R72C90-A Referentie
0 - 100 µA	192E 1201			
0 - 10 A	192E 1227	192E 1327	192E 1427	192F 1327
0 - 15 A		192E 1361		192F 1328
0 - 25 A	192E 1229			192F 1329
0 - 50 A		192E 1365		

Aansluiting op shunt 100 mV ⁽¹⁾				
Kaliber	DIN 48x48 D48C90-A Referentie	DIN 72x72 D72C90-A Referentie	DIN 96x96 D96C90-A Referentie	ROTEX 72x72 R72C90-A Referentie
0 - 10 A		192E 3327	192E 4427	192F 3327
0 - 25 A		192E 3329	192E 4429	192F 3329
0 - 40 A	192E 2230	192E 3330		
0 - 60 A	192E 2231		192E 4431	
0 - 100 A	192E 2232	192E 3332	192E 4432	
0 - 150 A	192E 2233		192E 4433	
0 - 250 A	192E 2234		192E 4434	
0 - 400 A			192E 4435	
0 - 600 A				192F 3336

(1) Om de "Meetshunts" te bestellen, zie pagina XXX.

Toebehoren

	DIN 48x48 D48A90-A Referentie	DIN 72x72 D72A90-A Referentie	DIN 96x96 D96A90-A Referentie	ROTEX 72x72 R72A90-A Referentie
Klemafscherming		192Z 1000	192Z 1011	
2 kappen	192Z 1016	192Z 1016	192Z 1016	192Z 1016
Bouten + Schroeven	179Z 5000	179Z 5010	179Z 5010	179Z 5020
Vervangraampje	192Z 0007	192Z 0008	192Z 0009	192Z 0011
Vitre de remplacement	179Z 2000	179Z 2010	179Z 2020	179Z 2030